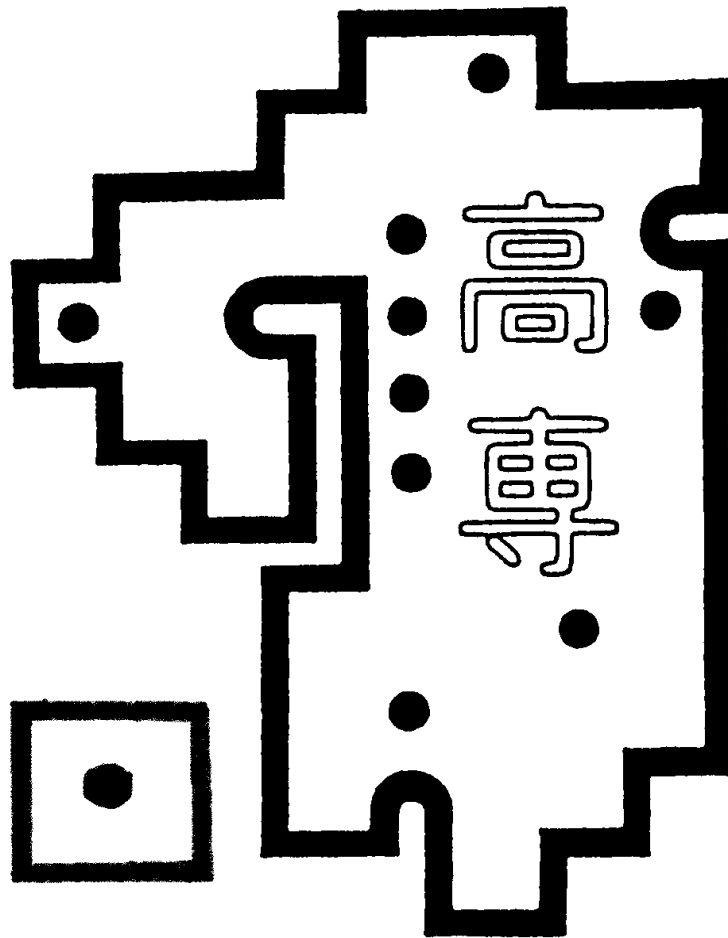


第62回(令和7年度)

九州沖縄地区国立高等専門学校

テニス競技



令和7年7月9日(水)・10日(木)

主 催 (主管校) 都城工業高等専門学校
(担当校) 鹿児島工業高等専門学校
(担当校) 熊本高等専門学校 (八代キャンパス)
九州沖縄地区国立高等専門学校体育連盟

総 合 本 部

都城工業高等専門学校

電 話 0 9 8 6 - 4 7 - 1 1 3 5

F A X 0 9 8 6 - 4 7 - 1 1 4 3

U R L <https://www.miyakonojo-nct.ac.jp/>

試合結果のお問合せ等にご利用ください。

表紙の図案について

図案は、九州沖縄地区国立高等専門学校体育大会旗のマークとして、有明工業高等専門学校建築学科名誉教授松島寛治先生によりデザインされたものであり、九州沖縄地区9高専（10キャンパス）の位置を表徴している。

この競技要項に学生の個人情報を掲載するにあたっては、個人情報保護法に基づき、本人の了解を得ております。

目 次

大会役員	1
連絡協議会	2
大会日程表	3
第62回（令和7年度）九州沖縄地区国立高等専門学校体育大会要項	4
参加校（住所・電話番号）	7
大会参加者数（会場別）	8
競技種目別実施要項	9
組合せ	10

（案内）

監督会議・開会式日時及び会場、緊急病院	15
九州沖縄地区国立高等専門学校体育大会優勝校一覧	16

大 会 役 員

会 長

都城工業高等専門学校長	田 村 隆 弘
-------------	---------

副 会 長

熊本高等専門学校長	高 松 洋
-----------	-------

鹿児島工業高等専門学校長	上 田 悦 子
--------------	---------

顧 問

久留米工業高等専門学校長	南 新 平
--------------	-------

有明工業高等専門学校長	八 木 雅 夫
-------------	---------

北九州工業高等専門学校長	片 山 佳 樹
--------------	---------

佐世保工業高等専門学校長	下 田 貞 幸
--------------	---------

大分工業高等専門学校長	坪 井 泰 士
-------------	---------

沖縄工業高等専門学校長	鈴 木 康 司
-------------	---------

連 絡 協 議 会

都城工業高等専門学校	委員長 学生主事	永 松	幸 一
都城工業高等専門学校	副委員長 体育教員 事務部長 学生課長	武 田 増 田 深 井	誠 司 徹 明
久留米工業高等専門学校	委員長 学生主事 体育教員 学生課長	石 井 赤 塚 長 濱	努 介 康 圭
有明工業高等専門学校	学生主事 体育教員 学生課長	坪 根 野 口 木 山	弘 明 欣 照 博 志
北九州工業高等専門学校	学生主事 体育教員 学生課長	日 高 八 嶋 高 岩	康 展 文 雄 峰 雄
佐世保工業高等専門学校	学生主事 体育教員 学生課長	堀 江 大 山 高 尾	潔 史 泰 弘
熊本高等専門学校 (熊本キャンパス)	学生主事 体育教員 学生課長	合 志 岩 田 一 鷗	和 洋 大 助 宏 真
熊本高等専門学校 (八代キャンパス)	学生主事 体育教員 学務課長	東 田 四 宮 鮫 島	洋 次 一 郎 浩 一
大分工業高等専門学校	学生主事 体育教員 学生課長	大 庭 川 内 成 谷 成 田	恵 一 悦 志 子
鹿児島工業高等専門学校	学生主事 体育教員 学生課長	北 藺 堂 園 瀬 戸 口	裕 一 一 誠
沖縄工業高等専門学校	学生主事 体育教員 学生課長	神 里 和 多 瀬 戸 口	志 穂 修 子 大 郎

令和7年度 九州沖縄地区国立高等専門学校体育大会日程表

担 当 校	種 目	会 場	6/21	6/22	6/28	6/29	7/4	7/5	7/6	7/9	7/10	7/12	7/13	7/17	7/18	7/19	7/20	7/21	7/22
都 城 工 業 高 等 専 門 学 校	陸上競技	宮崎県山之口陸上競技場（霧島酒造ス ポーツランド都城 KUROKIRI STADIUM）													○	○			
	ソフトテニス	熊本県民総合運動公園パークドーム熊本												○	○				
	バドミントン	宮崎市総合体育館					○	○	○										
	水泳	パーソルアクアパーク宮崎						○											
	ハンドボール	早水公園体育文化センター	○	○															
高 等 専 門 学 校 鹿 児 島 工 業	硬式野球	ビーラインスポーツパーク始良野球場 桝志田球場（国分球場）													○	○	○	○	予備日
	バスケットボール （男女）	ビーラインスポーツパーク始良 吉田文化体育センター										○	○						
	卓球	あいハウジングアリーナ松元														○	○		
	剣道	ユビテルアリーナ霧島											○						
（八 代 キ ャ ン パ ス） 熊 本 高 等 専 門 学 校	柔道	八代トヨオカ地建アリーナ						○	○										
	バレーボール （男女）	Nakagawaふれ愛アリーナ 熊本高専八代キャンパス 第1体育館			○	○													
	テニス	熊本県民総合運動公園パークドーム熊本								○	○								

担 当 校	種目	会場	11/7	11/8	11/9	11/15	11/16	11/18
高 等 専 門 学 校 都 城 工 業	ラグビー フットボール	山之口運動公園補助陸上競技場・多目的 広場				○	○	○
（八 代 キ ャ ン パ ス） 熊 本 高 等 専 門 学 校	サッカー	熊本県営八代運動公園 陸上競技場・多 目的広場	○	○	○			

第62回（令和7年度） 九州沖縄地区国立高等専門学校体育大会要項

- 1 参加校 別紙参照
- 2 主催 （主管校）都城工業高等専門学校
（担当校）鹿児島工業高等専門学校
（担当校）熊本高等専門学校（八代キャンパス）
九州沖縄地区国立高等専門学校体育連盟
- 3 期間 令和7年 6月21日（土）・22日（日）・28日（土）・29日（日）
令和7年 7月 4日（金）・ 5日（土）・ 6日（日）・ 9日（水）・10日（木）・
12日（土）・13日（日）・17日（木）・18日（金）・19日（土）・
20日（日）・21日（月）
令和7年11月 7日（金）・ 8日（土）・ 9日（日）
15日（土）・16日（日）・18日（火）
- 4 競技種目・競技会場及び試合開始時刻 競技種目別実施要項参照
- 5 開会式及び閉会式

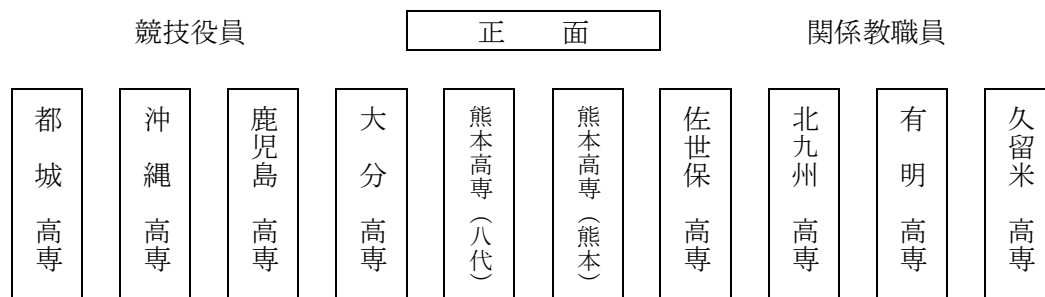
ア 開会式

- 1 役員選手集合
- 2 開式
- 3 開会宣言
- 4 国旗掲揚
- 5 大会旗掲揚
- 6 優勝杯返還及びレプリカ授与
- 7 大会会長挨拶
- 8 審判長注意
- 9 選手宣誓
- 10 閉式

イ 閉会式

- 1 役員選手集合
- 2 開式
- 3 成績発表
- 4 表彰
- 5 審判長講評
- 6 大会会長挨拶
- 7 国旗、大会旗降納
- 8 閉会宣言
- 9 閉式

ウ 開会式及び閉会式配列図



- （注）
- 1 正面に向かって、右側から構成校順に整列する。
ただし、担当校は左端に整列する。
 - 2 各会場とも開会式は、予定時刻30分前に指定された場所に集合すること。
 - 3 選手団の服装は、各高専で定められたものを着用する。
 - 4 開会式及び閉会式の式次第は総合的なものを想定しており、各競技の実態に合わせて変更可能とする。

6 参加資格 九州沖縄地区国立高等専門学校に在学する学生とする。

7 競技方法 競技種目別実施要項による。

8 表彰

- (1) 学校対抗（団体の部）の優勝校に優勝杯を、準優勝校に準優勝杯を授与し、1～3位入賞校に賞状を授与する。
- (2) 優勝杯及び準優勝杯は、それぞれ持廻りとする。
- (3) 前年度優勝校にレプリカを授与する。
- (4) 個人対抗（個人の部）の各種目の1～3位入賞者に賞状を授与する。

9 選手の変更

参加申込後の変更は、原則として認めない。

ただし、やむを得ない選手の変更については、監督会議において承認を得るものとする。

10 監督会議

競技種目別に定められた日時及び場所で行う。

出席者は、監督及び学生代表を原則とし、詳細は競技ごとに定める。

11. 全国大会出場資格

本大会において、次に該当するものは第60回全国大会の出場権を得るものとする。

- (1) 陸上競技は、この大会における男子3位、女子2位までの入賞者は、全国高等専門学校体育大会への出場権を得ることになる（ただし下記（2）の種目は除く）。男子は1人2種目以内（リレー種目は除く）。男子リレー種目は2位までの入賞チーム及び有効期間内における公認記録の全国上位8チームとする。女子は下記（2）の種目を含め2種目以内（リレー種目は除く。）とする。
- (2) 下記の種目は、標準記録を設け、以下のような選出方法を行う。
男子：400mH 59秒00、3000mSC 10分30秒00
女子：200m 28秒60、3000m 12分00秒00、100mH 17秒90、4×100mR 56秒00、
走高跳 1m40、円盤投 23m00、やり投 25m00
男子400mHは有効期間内の公認記録上位24名以内、3000mSCは同16名以内とする。女子個人及びリレー種目は、有効期間内の公認記録上位16名以内及び16チーム以内とする。
- (3) 陸上競技における公認記録の有効期間については、全種目とも2025年4月1日から2025年7月30日までとする。
- (4) 陸上競技のトラック種目における全国大会出場枠の最下位に同着が複数出た場合、再レースを実施することがある。
- (5) 水泳は各種目別上位男子3位、女子2位までの入賞者とする。ただし、リレー種目は上位入賞2チームとする。また、男子400m自由形及び男子800m自由形は先の順位条件を満たすと共に参加標準記録を突破（同タイムも突破となる）した者に限る。
- (6) 硬式野球、バスケットボール（女）、テニス（女）、バトミントン（女）、バレーボール（男）（女）、ソフトテニス（男）（女）、卓球（女）、剣道（女）については、それぞれの優勝チームのみとする。
- (7) バスケットボール（男）、テニス（男）、バトミントン（男）、サッカー、卓球（男）、剣道（男）、ラグビーフットボールについては、上位入賞2チームとする。
- (8) ハンドボールは、決勝リーグに進出した上位入賞3チームとする。

- (9) ソフトテニスにおける個人戦は、上位入賞者男子ダブルス 3 組、女子ダブルス 3 組とする。
- (10) 卓球における個人戦は、上位入賞者男子シングルス 2 名、女子シングルス上位 2 名以内、男子ダブルス 2 組、女子ダブルス 2 組以内とする。
- (11) 柔道における団体戦は、5 人制は優勝チーム、3 人制は 5 人制優勝チーム以外の上位 3 チーム以内とし、個人戦は、級別上位入賞者男子 2 名、女子 3 名以内とする。
- (12) 剣道における個人戦は、上位入賞者男子 4 名以内、女子 3 名以内とする。
- (13) テニスにおける個人戦は、上位入賞者男子シングルス 2 名、女子シングルス 2 名、男子ダブルス 2 組、女子ダブルス 2 組とする。
- (14) バドミントンにおける個人戦は、上位入賞者男子シングルス 2 名、女子シングルス 2 名、男子ダブルス 2 組、女子ダブルス 2 組とする。
- (15) 開催校枠を保持している全国開催校のチーム・選手が上記規程の順位内に入った場合、ハンドボール、バスケットボール（女）、バレーボール（女）、卓球（女）、バドミントン（女）を除いた競技については、上記規定の順位の 1 つ下の順位に入ったチーム・選手（複数該当する場合はその中から代表決定戦により選出されたチーム・選手）も、全国大会への出場権を得るものとする。
- (16) ハンドボールにおいて、開催校枠を保持している全国開催校のチームが上記規程の順位内に入った場合、各予選リーグ 2 位のチームで 4 位決定リーグを行い、当該リーグ戦の上位 1 チームも全国大会への出場権を得るものとする。
- (17) 地区代表として 1 名も選抜されなかった学校は、その学校の最も優れた選手を開催種目の個人競技種目（リレー種目を除く。）のいずれか 1 種目に、1 名又は、1 組を出場させることができる。

12. その他

- (1) 担当校は、大会の運営について競技上の事故防止等に十分配慮すること。
- (2) 担当校は、気象警報発令時及び災害発生時においては、競技参加者及び大会関係者の安全を第一として競技実施の有無その他対応について判断し、決定した内容について速やかに参加校ほか関係機関に連絡することとする。各参加校においても、学校内の連絡先を点検し、連絡体制を確立しておくこととする。
- (3) 競技中の負傷については、各担当会場校で応急処置を施すが、その後の処置は参加校で行うものとする。
- (4) 選手は、医療機関の受診に備え、マイナ保険証等を必ず持参すること。
- (5) 高専学生として品位と節度のある応援を行うこと。

参 加 校

学 校 名	住 所 ・ 電 話 番 号
久 留 米 工 業 高 等 専 門 学 校	久留米市小森野1-1-1 TEL 0942-35-9317
有 明 工 業 高 等 専 門 学 校	大牟田市東萩尾町150 TEL 0944-53-8861
北 九 州 工 業 高 等 専 門 学 校	北九州市小倉南区志井5丁目20-1 TEL 093-964-7233
佐 世 保 工 業 高 等 専 門 学 校	佐世保市沖新町1-1 TEL 0956-34-8420
熊本高等専門学校（熊本キャンパス）	合志市須屋2659-2 TEL 096-242-6229
熊本高等専門学校（八代キャンパス）	八代市平山新町2627 TEL 0965-53-1233
大 分 工 業 高 等 専 門 学 校	大分市大字牧1666 TEL 097-552-6365
都 城 工 業 高 等 専 門 学 校	都城市吉尾町473-1 TEL 0986-47-1135
鹿 児 島 工 業 高 等 専 門 学 校	霧島市隼人町真孝1460-1 TEL 0995-42-9015
沖 縄 工 業 高 等 専 門 学 校	名護市字辺野古905 TEL 0980-55-4032

大会参加者数

(担当校) 熊本高等専門学校 (八代キャンパス)

学 校 名	教職員	監督	コーチ	マネージャー	選手	その他	計
久留米工業高等専門学校	0	3	2 (1)	1	32 (12)	2 (2)	40 (15)
有明工業高等専門学校	0	4	2 (1)	2 (2)	43 (19)	4 (1)	55 (23)
北九州工業高等専門学校	0	4	2	1 (1)	31 (4)	1 (1)	39 (6)
佐世保工業高等専門学校	0	3	2 (1)	3 (2)	43 (17)	6 (4)	57 (24)
熊本高等専門学校(熊本キャンパス)	0	2	2	1 (1)	22	1 (1)	28 (2)
熊本高等専門学校(八代キャンパス)	0	4	3 (1)	2 (2)	46 (22)	1 (1)	56 (26)
大分工業高等専門学校	0	4	4 (1)	1 (1)	39 (13)	0	48 (15)
都城工業高等専門学校	0	4 (1)	4 (1)	2 (2)	41 (17)	7 (3)	58 (24)
鹿児島工業高等専門学校	0	3	3	2 (2)	27	4	39 (2)
沖縄工業高等専門学校	0	2	2	1 (1)	26 (5)	1 (1)	32 (7)
計	0	33 (1)	26 (6)	16 (14)	350 (109)	27 (14)	452 (144)

(注) 女子は内数として () 内に記入

テニス競技実施要項

1. 主 催 熊本高等専門学校（八代キャンパス）
九州沖縄地区国立高等専門学校体育連盟
2. 主 管 九州沖縄地区国立高等専門学校体育連盟テニス競技専門部
3. 大会期日 令和7年7月9日（水）・10日（木）
4. 大会会場 熊本県民総合運動公園パークドーム熊本
（熊本市東区平山町2972番地）
5. チーム人員 監督2名、コーチ2名、マネージャー2名、男子選手8名以内、女子選手8名以内、計22名以内とする。
6. 競技規則 2025年度（公財）日本テニス協会競技規則による。

7. 競技方法

（1）団体戦

- ア 試合は、トーナメント戦により行う。
- イ 前年度の成績によって、第1位チームを1番に、第2位チームを10番にシードする。
- ウ 2シングルス（S1, S2）、1ダブルス（D）の3ポイント制とする。
試合順序はS1, S2, Dとする。ただし、同時展開もある。
- エ シングルス・ダブルスともに、1セットマッチ（6-6のときは、12ポイントタイブレークシステムをとる。）とし、ノーアドバンテージを適用する。
- オ シングルスとダブルスに重複して出場できない。
- カ 登録メンバーは8名とし、順位をつけて提出する。
- キ シングルス出場順位は、登録順位に従うものとする。
- ク 3位決定戦は行わない。

（2）個人戦

- ア 試合は、トーナメント戦により行う。
- イ 試合は、1セットマッチ（6-6のときは、12ポイントタイブレークシステムをとる。）とし、ノーアドバンテージを適用する。
- ウ 3位決定戦は行わない。ただし、全国大会の出場者の個人戦補欠は、3位の選手（又は組）のうち、2回戦以上の試合の得失ゲーム差の大きい方とする。
- エ 出場選手は、
[男子の部] 8名までとし、シングルス4人、ダブルス4組とする。
[女子の部] 4名までとし、シングルス2人、ダブルス2組とする。

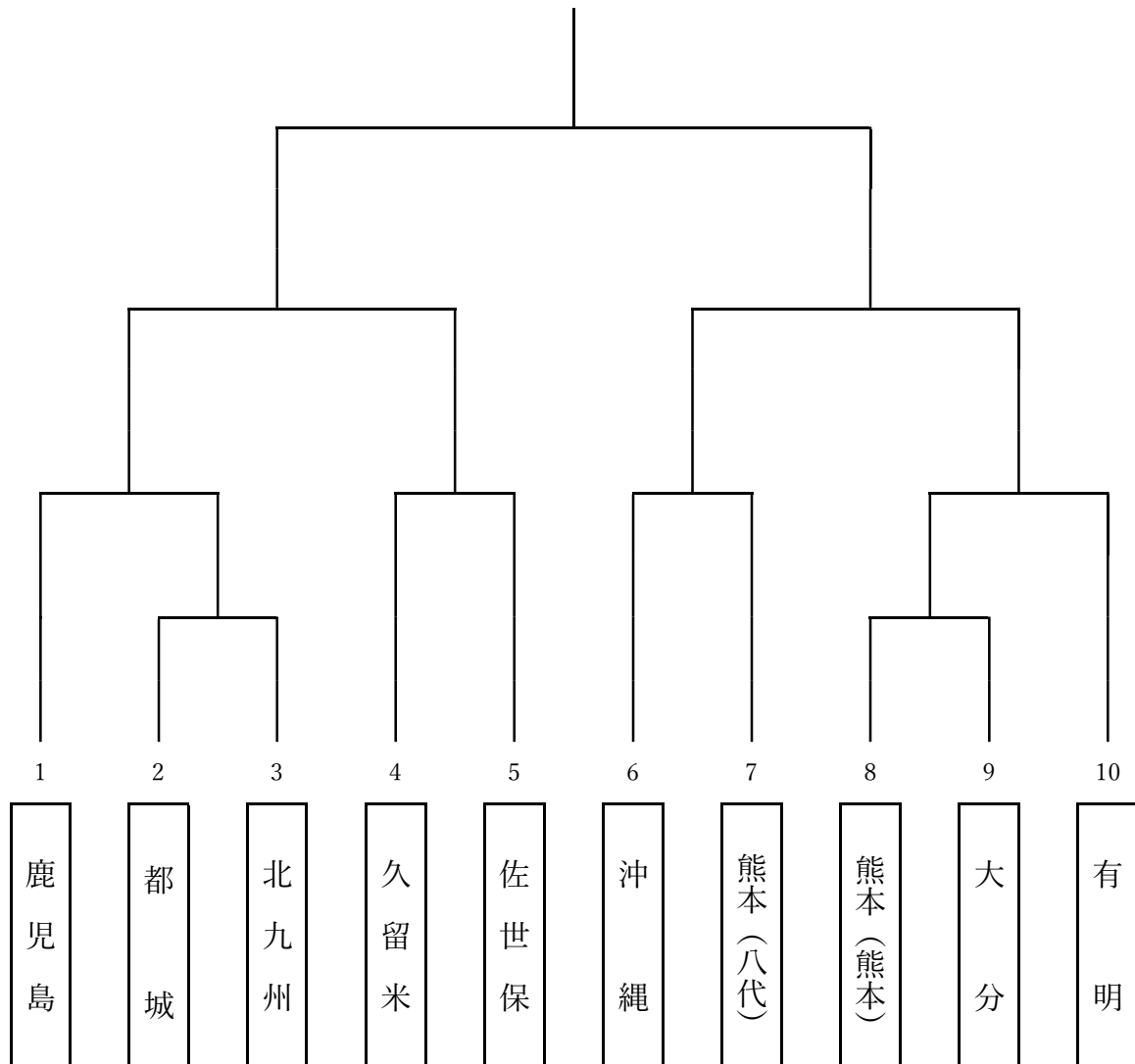
8. 注意事項・その他

- （1）使用球は、全国大会に準ずる。
- （2）九州地区から全国大会に3校出場できる場合は、団体戦の3位決定戦を行うこともある。
- （3）男子・女子ともに団体戦は、大会に出場できる選手数は8名とする。出場できなくなった選手の変更は、男子1～12番、女子1～8番として登録した者との入れ替えに限るものとし、その変更は監督会議で審議する。
- （4）服装は、テニスウェアとし、ロゴマークに注意する。
- （5）試合進行、試合方法等の競技に関する変更は監督者を集めて、その都度決定する。
- （6）大会参加に際して提供される個人情報、本大会活動に利用するものとし、これ以外の目的には利用しない。

組 合 せ 表

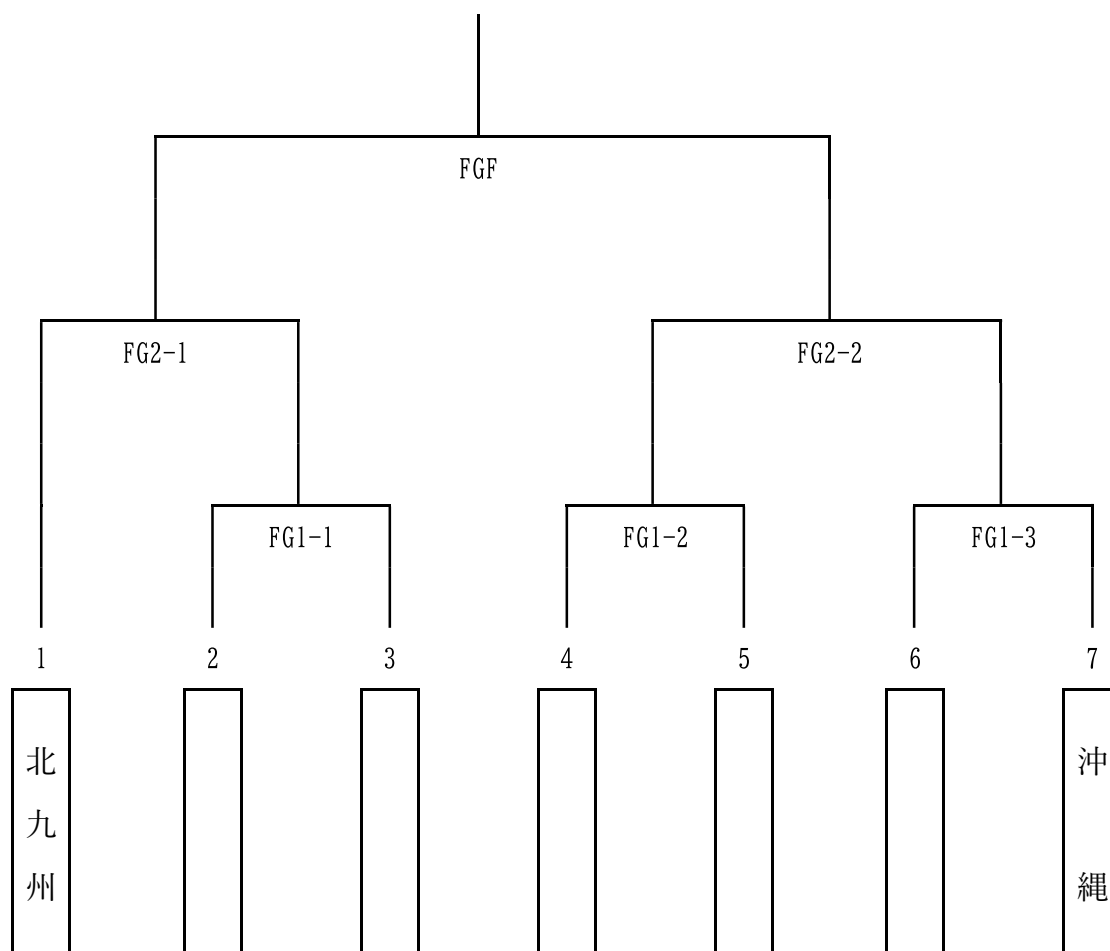
(1) 団体戦の部

1. 男子の部



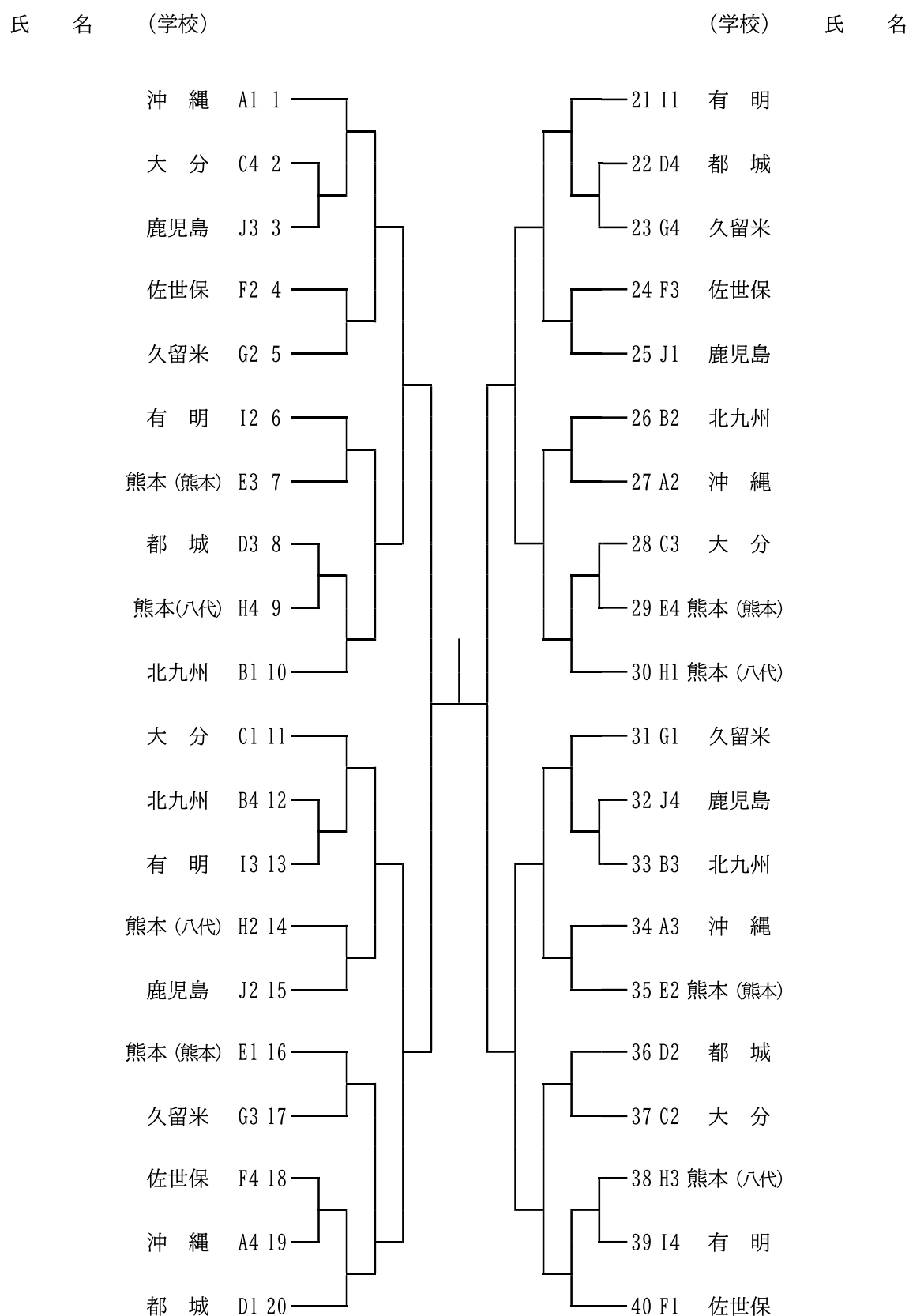
(1) 団体戦の部

2. 女子の部

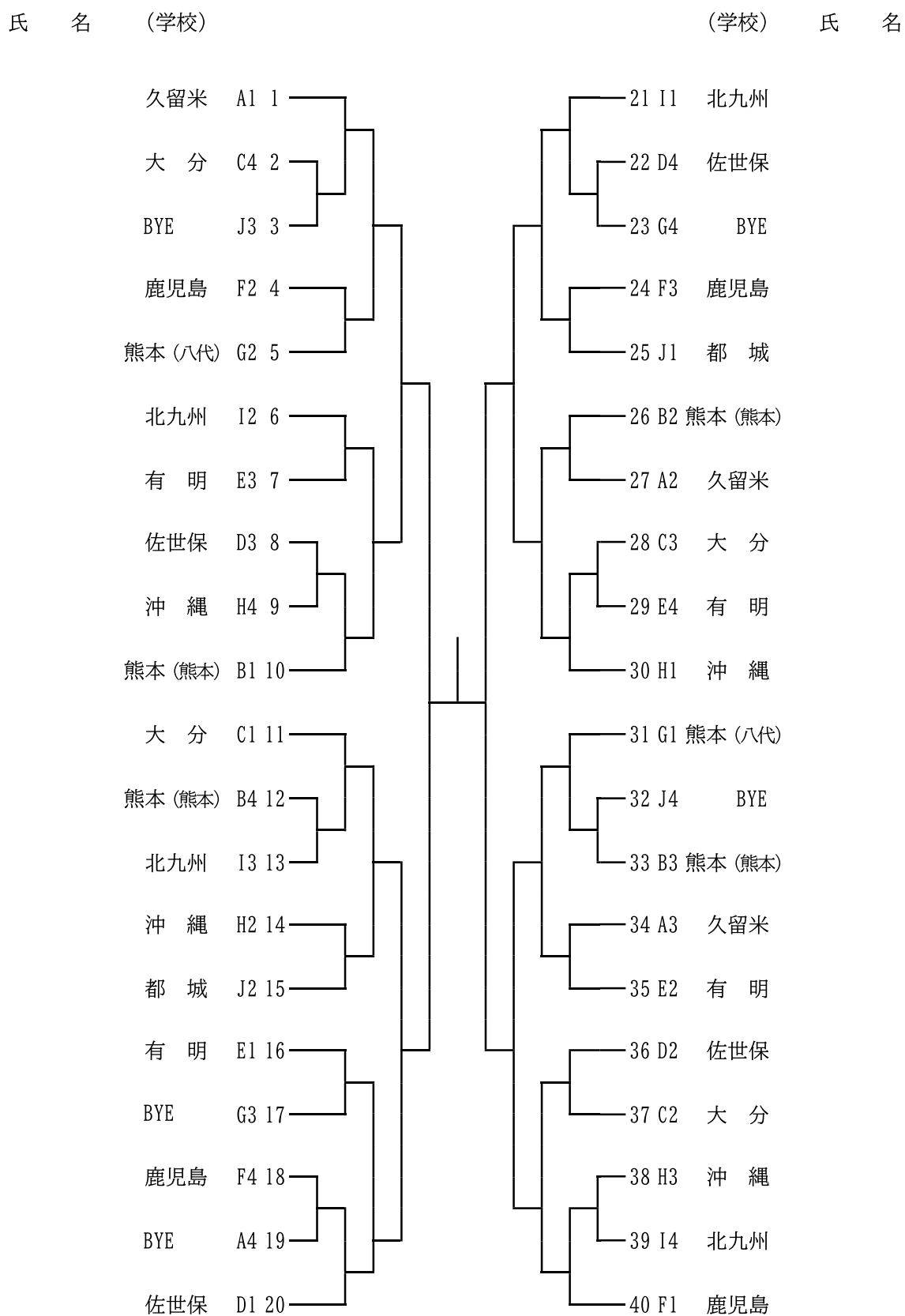


(1) 個人戦の部

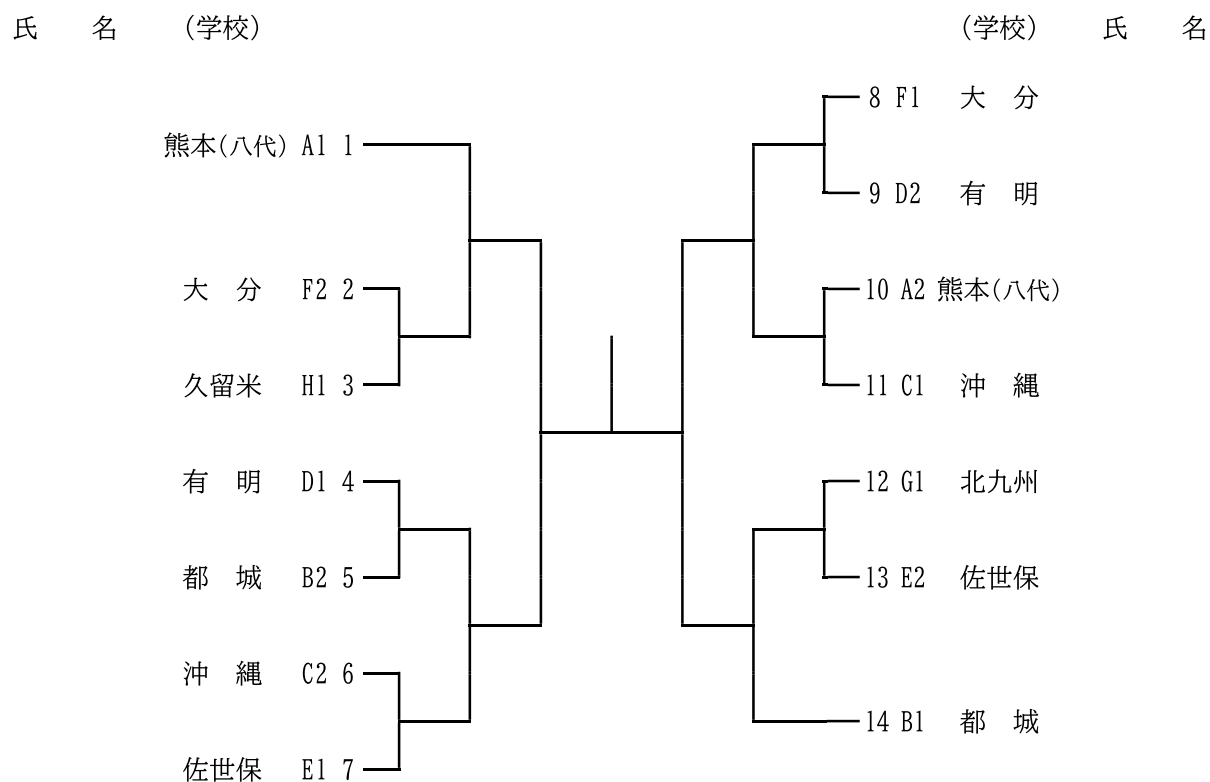
1. 男子の部：シングルス



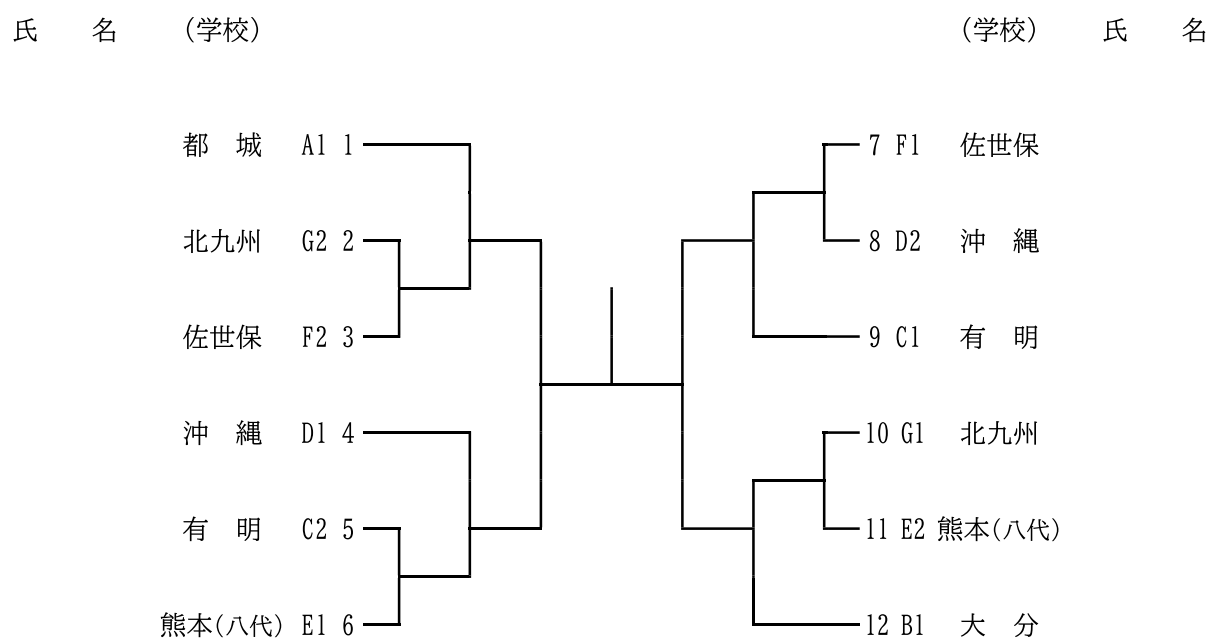
2. 男子の部：ダブルス



3. 女子の部：シングルス



4. 女子の部：ダブルス



● 熊 本 (八 代) 会 場

1 監督会議日時及び会場

種 目	日 時	会 場
サ ッ カ ー	11月7日(金) 12:00	熊本県営八代運動公園 野球場会議室
柔 道	7月4日(金) 16:00	八代トヨオカ地建アリーナ 会議室 (八代市総合体育館)
バレーボール(男子・女子)	6月27日(金) 17:00	熊本高専八代キャンパス 大会議室
テ ニ ス	7月9日(水) 9:30	熊本県民総合運動公園パークドーム熊本会議室

2 開会式日時及び会場

種 目	日 時	会 場
サ ッ カ ー	11月7日(金) 13:30	熊本県営八代運動公園陸上競技場
柔 道	7月5日(土) 9:30	八代トヨオカ地建アリーナ 大アリーナ (八代市総合体育館)
バレーボール(男子・女子)	6月28日(土) 9:00	Nakagawa ふれ愛アリーナ (秀岳館高等学校)
テ ニ ス	7月9日(水) 10:10	熊本県民総合運動公園パークドーム熊本

3 緊急病院

※こちらから休日在宅当番医等の検索が確認できます。
(右記QRコードからもアクセスできます。)

医療情報ネット

<https://code.kumamoto-nct.ac.jp/ii3p>



最寄り病院

種 目	病 院 名	住所・電話番号
サ ッ カ ー	熊本総合病院	熊本県八代市通町10-10 TEL: 0965-32-7111
柔 道	熊本総合病院	熊本県八代市通町10-10 TEL: 0965-32-7111
バレーボール(男子・女子)	熊本総合病院	熊本県八代市通町10-10 TEL: 0965-32-7111
テ ニ ス	熊本赤十字病院	熊本市東区長嶺南2丁目1番1号 電話 096-384-2111

九州沖縄地区国立高等専門学校体育大会優勝校一覧

競技種目（テニス）

大会	年度	優勝校	大会	年度	優勝校
第1回	昭和39年度	—	第32回	平成7年度	都城
第2回	昭和40年度	—	第33回	平成8年度	佐世保
第3回	昭和41年度	—	第34回	平成9年度	都城
第4回	昭和42年度	—	第35回	平成10年度	都城
第5回	昭和43年度	—	第36回	平成11年度	佐世保
第6回	昭和44年度	—	第37回	平成12年度	佐世保
第7回	昭和45年度	—	第38回	平成13年度	有明
第8回	昭和46年度	—	第39回	平成14年度	大分
第9回	昭和47年度	—	第40回	平成15年度	久留米
第10回	昭和48年度	—	第41回	平成16年度	八代
第11回	昭和49年度	—	第42回	平成17年度	八代
第12回	昭和50年度	—	第43回	平成18年度	鹿児島
第13回	昭和51年度	—	第44回	平成19年度	鹿児島
第14回	昭和52年度	—	第45回	平成20年度	鹿児島
第15回	昭和53年度	—	第46回	平成21年度	鹿児島
第16回	昭和54年度	—	第47回	平成22年度	鹿児島
第17回	昭和55年度	—	第48回	平成23年度	鹿児島
第18回	昭和56年度	—	第49回	平成24年度	佐世保
第19回	昭和57年度	—	第50回	平成25年度	佐世保
第20回	昭和58年度	—	第51回	平成26年度	鹿児島
第21回	昭和59年度	—	第52回	平成27年度	鹿児島
第22回	昭和60年度	—	第53回	平成28年度	大分
第23回	昭和61年度	—	第54回	平成29年度	沖縄
第24回	昭和62年度	—	第55回	平成30年度	北九州
第25回	昭和63年度	—	第56回	令和元年度	北九州
第26回	平成元年度	鹿児島	第57回	令和2年度	中止
第27回	平成2年度	佐世保	第58回	令和3年度	中止
第28回	平成3年度	有明	第59回	令和4年度	大分
第29回	平成4年度	有明	第60回	令和5年度	有明
第30回	平成5年度	有明	第61回	令和6年度	鹿児島
第31回	平成6年度	熊本電波	第62回	令和7年度	