

熊本高等専門学校熊本キャンパス飲料自動販売機設置及び管理運営業務委託 企 画 条 件

1. 事業の目的

熊本高等専門学校（以下、「本校」という。）熊本キャンパスにおける学生・教職員の福利厚生充実のため飲料自動販売機の設置・管理運営を行う。

2. 事業の内容

本校熊本キャンパスにおける飲料自動販売機の設置・管理運営業務

3. 契約期間

令和7年4月1日～令和10年3月31日（更新なし）

なお、飲料自動販売機の設置（転倒防止作業含む）は、現設置業者との契約期間が令和7年3月31日までであることから、現設置業者の撤去作業後、10日以内を目安に行うこと。具体的な撤去・設置スケジュールについては、現設置業者と本校が調整した後、受託者と調整を行うこととなる。

4. 禁止事項

- ①酒類及び類似品の販売は禁止する。
- ②受託者は、一切の商取引を自らの名義において行うものとし、本校の名義を使用してはならない。
- ③設置及び管理運営にかかる一切の業務を第三者へ委託してはならない。

5. 飲料自動販売機の設置及び管理運営

受託者は、飲料自動販売機の設置及び維持管理運営を自らの責任で行うこと。

設置場所	台数	売上実績（本数）	
		R 4	R 5
くぬぎ会館	1台	12,749本	11,971本
明和寮	1台	4,459本	5,044本
第一体育館右	1台	5,796本	5,578本
第一体育館左	1台	6,213本	6,799本

【参考】別紙2 設置場所平面図、別紙3 販売実績本数（R4-R5）

【ア. 飲料自動販売機等に求める機能及び管理運営業務等】

- ① 設置する飲料自動販売機は、省エネ・環境対応（ヒートポンプ・LED照明・ピークカット・真空断熱材等）のものであり、キャッシュレス機能を有すること。
- ② 防犯対策のため、偽造通貨（紙幣）の使用による犯罪の防止策が行われている飲料自動販売機を設置すること。また、「自販機堅牢化基準」及び「自動販売機据付基準」（日本自

動販売システム機械工業会)を遵守した措置を講ずること。ただし、建築物躯体に影響を及ぼす可能性のあるアンカー等による固定は、原則として認めない。

- ③ 飲料自動販売機のメンテナンス、点検を定期的実施し、故障等が生じないよう配慮すること。
- ④ 商品の搬入、廃棄物の搬出に係る時間又は経路については、学生・教職員等の迷惑とならないよう留意すること。また、搬入・搬出に際して、作業に従事する者は名札を着用すること。
- ⑤ 代金の回収及び釣銭の補充は、受託者が実施すること。また、釣銭について苦情、要望がある場合は、速やかに受託者が対応すること。
- ⑥ 飲料自動販売機に併設した場所に、販売する容器の種類(缶・ペットボトル等)に応じた使用済み容器の回収ボックスを設置するとともに、受託者の責任で回収すること。また、飲料自動販売機及び回収ボックスの周辺は、清掃して常に清潔に保つこと。
- ⑦ ⑥の回収ボックスには、飲料自動販売機で販売している飲料以外の使用済み飲料容器が混入する可能性があるがそれは本契約の範囲内とする。
- ⑧ 飲料自動販売機の故障等のクレームに対しては速やかに対応することとし、クレームの連絡先を自動販売機に明示すること。
- ⑨ 飲料自動販売機の設置場所の移動又は撤去について、本校から要望がある場合には対応すること。
- ⑩ 販売商品(衛生管理に起因するものを含む。)、飲料自動販売機に起因する事故による本校または第三者への賠償は、受託者の責任において全て行うこと。
- ⑪ 本校において、飲料自動販売機設置場所を含めた改修工事が行われる際、工事期間中の使用を見合わせるか、又は必要がある場合は撤去又は協議のうえ移設すること。使用の見合わせ、撤去、移設又は再設置にかかる費用は受託者が負担すること。

【イ. 販売商品】

- ① 販売価格は、メーカー希望小売価格に対して全商品一律10円以上値引きすることとし、メーカー希望小売価格と提供予定価格を一覧表にて提示すること。具体的な販売価格は、別途提出される企画提案書に記載された提案を基に決定するものとする。
- ② 販売商品は、受託者の提案するメーカーのものとし、ペットボトル、缶(アルミ・スチール)及びガラス瓶飲料とする。また、季節商品や新製品も品揃えに反映させること。
- ③ 常に販売商品の賞味・消費期限に注意するとともに、在庫、補充管理を適切に行うこと。
- ④ 商品を購入する際、商品補填時の人為的ミス又は機械的誤作動等により選択した商品と異なる商品が出てきた場合には、誤商品を返品する場合に限り返金にて対応すること。
- ⑤ 販売する飲料は正規の流通ルートで入手したものに限ることとする。

6. 売上手数料

売上手数料は、毎月の売上高の5%を最低限担保とすること。

受託者は、毎月の売上高に契約書に定めた売上手数料率を乗じた毎月の売上手数料を四半期ごとに本校指定の口座に期限までに納付すること。

- ① 受託者は、毎月の売上高及び売上数量を、月末締めにて翌月の10日までに本校に電子データにて報告すること。
- ② 振込手数料は受託者の負担とする。

7. 不動産貸付料及び飲料自動販売機電気料

飲料自動販売機設置に伴う土地建物賃貸借料は免除する。

毎月の電気料は受託者の負担とし、本校が指定する口座に期限までに振り込むこと。

なお、振込手数料は受託者の負担とする。

【参考】別紙4 電気料請求実績 (R4-R5)

8. 必要経費

- ① 飲料自動販売機の業務開始に伴う設置及び業務終了に伴う撤去に要する工事費、移動費等は受託者が負担する。ただし、一次的な電源工事は本校の負担により実施する。
- ② 検針のための子メーター、子メーター取付、原状回復に要する費用等は受託者が負担する。
- ③ その他飲料自動販売機の設置及び維持管理運営に要する費用は、受託者が負担する。

9. 原状回復

受託者は、契約期間が満了したとき又は契約書に基づき契約が解除されたときには、速やかに原状回復すること。

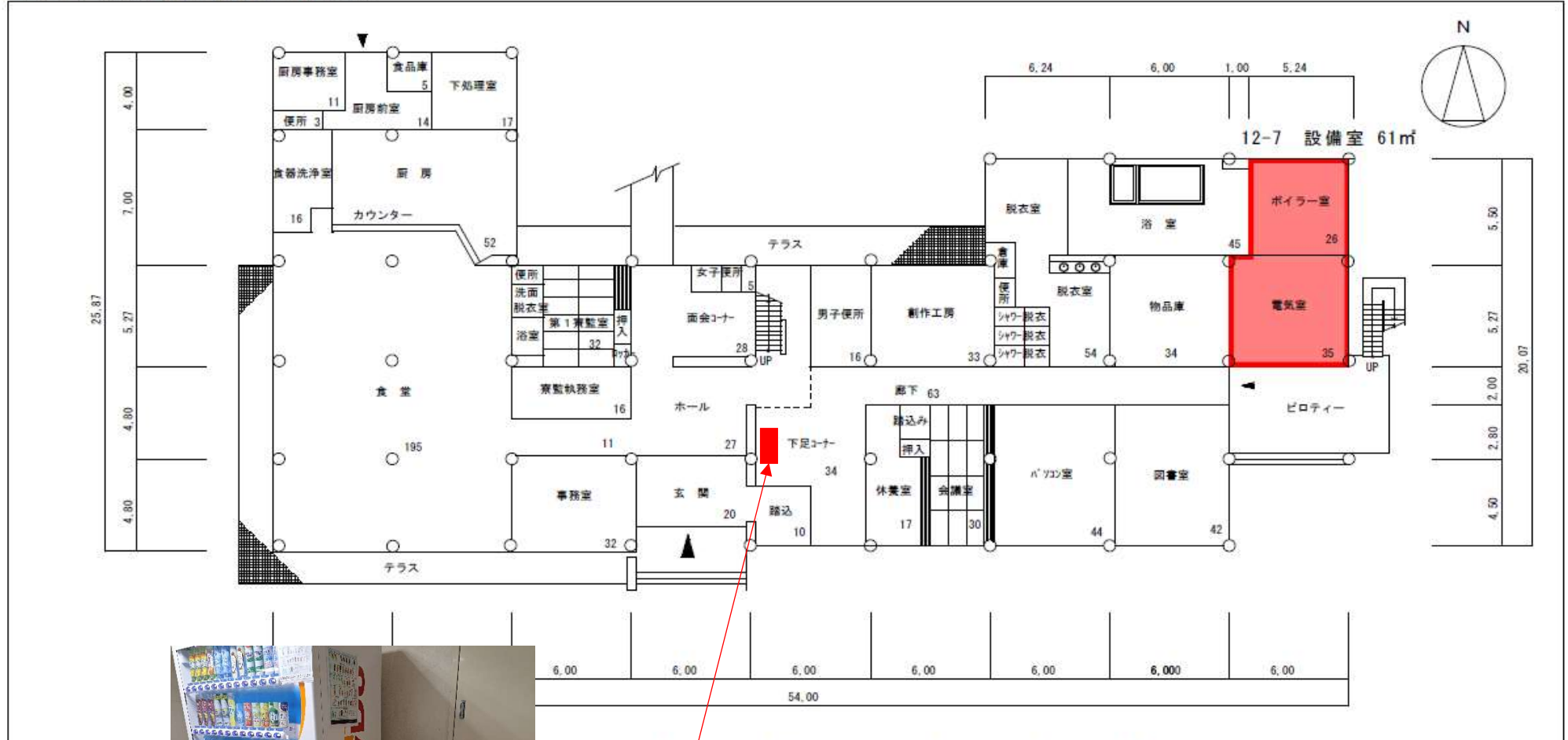
10. その他

この企画条件に定めのない事項又は疑義が生じたときは、別途協議する。

棟 別 平 面 図

学校番号	学 校 名	団地番号	団 地 名	棟 番 号
6564	熊本高等専門学校	006	須 屋	005

国立大学等法人施設実態報告（様式3）



明和寮南棟（男子寮）1階平面図 S=1/300（床面積967㎡）

明和寮
 单相100V(20A)
 W1,189 × D730 × H1,900

加算面積区分 12-7 61m²

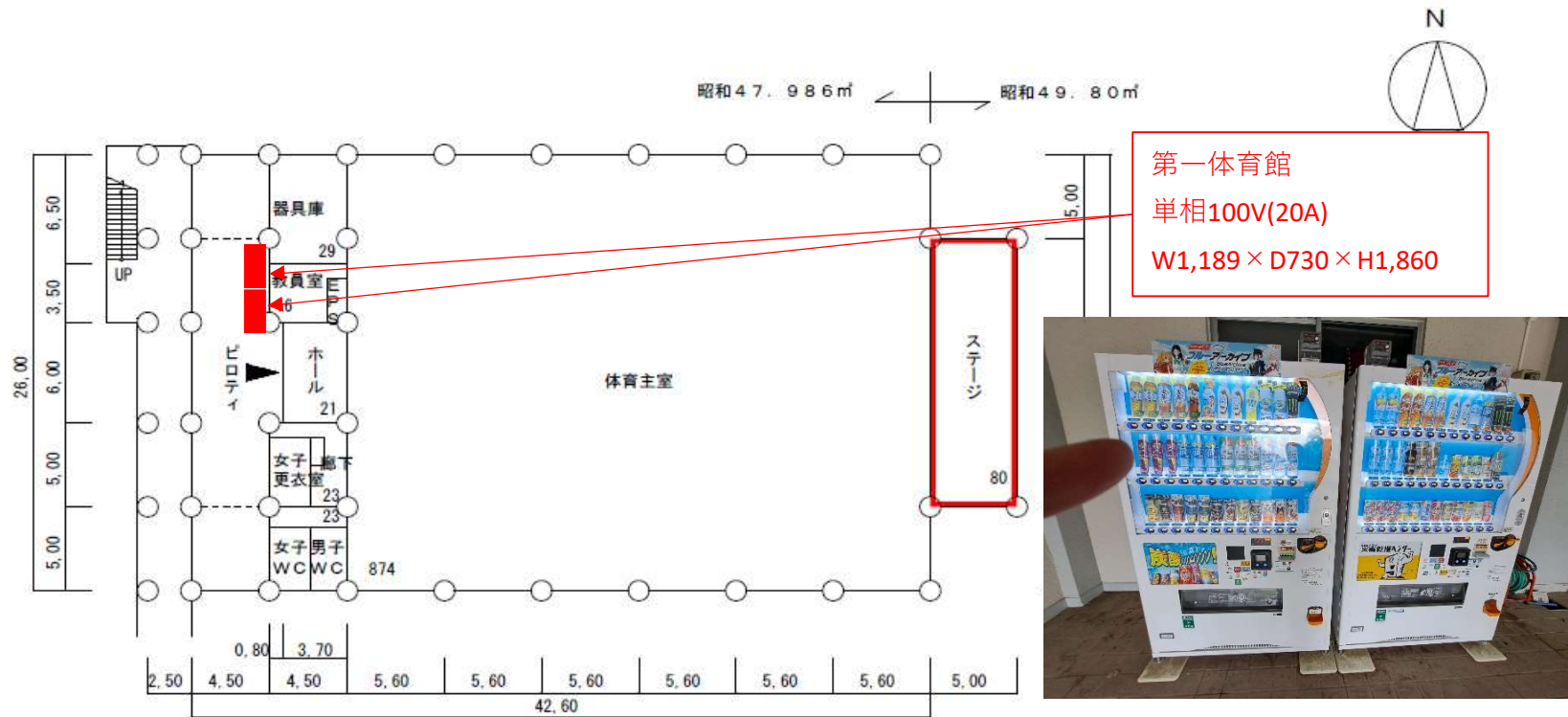
棟 名 称	建 築 年	構造・階数	加 算 区 分			備 考
			番 号	名 称	色 区 分	
明和寮南棟	昭 47	R 5	35	高専宿泊施設	□	2,910
			37	高専設備室等	■	61

整理番号	3-5
------	-----

棟 別 平 面 図

国立大学等施設実態報告 (様式 3)

学校番号	学 校 名	団地番号	団 地 名	棟 番 号
6564	熊本高等専門学校	006	須 屋	003



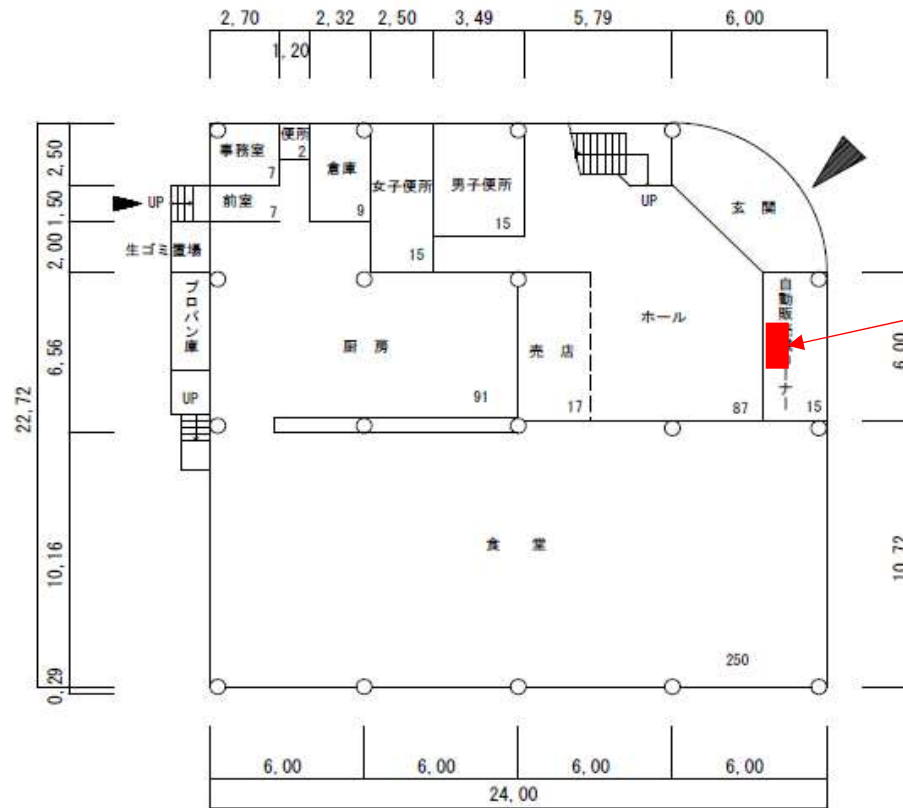
第一体育館 1階平面図 S = 1 / 400 (床面積 1,066㎡)

棟 名 称	建 築 年	構 造 ・ 階 数	面 積 区 分			面 積
			番 号	名 称	色 区 分	
第一体育館	昭 47	RS 2	33	高専体育施設		1,226
	昭 49	S 1	33	高専体育施設		80
整理番号					3 - 3	

棟 別 平 面 図

国立大学法人等施設実態報告（様式 3）

学校番号	学 校 名	団地番号	団 地 名	棟 番 号
6564	熊本高等専門学校	006	須 屋	027



福利施設(くぬぎ会館)
 单相100V(20A)
 W1,295 × D730 × H1,890



福利施設 1階平面図 S = 1 / 300 (床面積 515 m²)

棟 名 称	建 築 年	構造・階数	面 積 区 分			面 積
			番 号	名 称	色区分	
福 利 施 設	平 5	R 2	34	高専支援施設	<input type="checkbox"/>	994
整理番号					3-27	

販売実績本数（R4-R5）

R4	202204	202205	202206	202207	202208	202209	202210	202211	202212	202301	202302	202303	合計
くぬぎ	1,034	1,133	1,382	1,421	1,003	527	1,680	1,271	999	767	853	679	12,749
明和寮	374	428	596	497	469	28	549	534	224	279	339	142	4,459
体育館(右)	577	608	621	675	364	241	911	493	511	250	239	306	5,796
体育館(左)	600	698	594	799	383	220	973	531	472	300	283	360	6,213
合計	2,585	2,867	3,193	3,392	2,219	1,016	4,113	2,829	2,206	1,596	1,714	1,487	29,217

R5	202304	202305	202306	202307	202308	202309	202310	202311	202312	202401	202402	202403	合計
くぬぎ	891	1,245	1,082	1,084	806	663	1,616	993	1,083	1,018	1,017	473	11,971
明和寮	403	654	668	659	333	174	563	491	365	319	289	126	5,044
体育館(右)	362	621	471	398	315	355	754	565	652	409	448	228	5,578
体育館(左)	586	827	693	665	488	507	962	413	471	439	509	239	6,799
合計	2,242	3,347	2,914	2,806	1,942	1,699	3,895	2,462	2,571	2,185	2,263	1,066	29,392

年月	場所	使用量	単価	金額	年月	場所	使用量	単価	請求額
2022年4月	明和寮 (南棟・北棟)	71.88			2023年4月	明和寮 (南棟・北棟)	134.99		
	第一体育館	137.61				第一体育館	184.44		
	福利施設 (くぬぎ会館)	53.2				福利施設 (くぬぎ会館)	63.52		
	合 計	262.69	18.72	4,918		合 計	382.95	30.55	11,700
2022年5月	明和寮 (南棟・北棟)	63.43			2023年5月	明和寮 (南棟・北棟)	64.27		
	第一体育館	129.69				第一体育館	125.2		
	福利施設 (くぬぎ会館)	53.12				福利施設 (くぬぎ会館)	49.82		
	合 計	246.24	18.55	4,568		合 計	239.29	26.76	6,404
2022年6月	明和寮 (南棟・北棟)	94.19			2023年6月	明和寮 (南棟・北棟)	92.28		
	第一体育館	195.04				第一体育館	181.32		
	福利施設 (くぬぎ会館)	78.07				福利施設 (くぬぎ会館)	69.63		
	合 計	367.3	18.27	6,711		合 計	343.23	24.58	8,437
2022年7月	明和寮 (南棟・北棟)	124			2023年7月	明和寮 (南棟・北棟)	118.68		
	第一体育館	288.31				第一体育館	266.35		
	福利施設 (くぬぎ会館)	102.05				福利施設 (くぬぎ会館)	96.54		
	合 計	514.36	18.97	9,758		合 計	481.57	23.36	11,250
2022年8月	明和寮 (南棟・北棟)	124.23			2023年8月	明和寮 (南棟・北棟)	128.82		
	第一体育館	282.76				第一体育館	282.36		
	福利施設 (くぬぎ会館)	97.17				福利施設 (くぬぎ会館)	92.59		
	合 計	504.16	30.92	15,589		合 計	503.77	23.87	12,025
2022年9月	明和寮 (南棟・北棟)	108.06			2023年9月	明和寮 (南棟・北棟)	141.44		
	第一体育館	233.51				第一体育館	271.3		
	福利施設 (くぬぎ会館)	82.72				福利施設 (くぬぎ会館)	82.98		
	合 計	424.29	35.38	15,012		合 計	495.72	24.82	12,304
2022年10月	明和寮 (南棟・北棟)	83.61			2023年10月	明和寮 (南棟・北棟)	220.95		
	第一体育館	185.34				第一体育館	290.44		
	福利施設 (くぬぎ会館)	62.02	33.08			福利施設 (くぬぎ会館)	47.67		
	合 計	330.97	33.59	11,053		合 計	559.06	24.55	13,725
2022年11月	明和寮 (南棟・北棟)	104.96			2023年11月	明和寮 (南棟・北棟)	179.26		
	第一体育館	235.55				第一体育館	326.38		
	福利施設 (くぬぎ会館)	165.01				福利施設 (くぬぎ会館)	63.32		
	合 計	505.52	34.75	17,567		合 計	568.96	24.05	13,684
2022年12月	明和寮 (南棟・北棟)	118.65			2023年12月	明和寮 (南棟・北棟)	218.8		
	第一体育館	314.63				第一体育館	447.9		
	福利施設 (くぬぎ会館)	230.09				福利施設 (くぬぎ会館)	112.59		
	合 計	663.37	33	21,892		合 計	779.29	22.75	17,729
2023年1月	明和寮 (南棟・北棟)	85.14			2024年1月	明和寮 (南棟・北棟)	114.61		
	第一体育館	224.7				第一体育館	236.77		
	福利施設 (くぬぎ会館)	166.13				福利施設 (くぬぎ会館)	64.06		
	合 計	475.97	34.58	16,460		合 計	415.44	22.02	9,148
2023年2月	明和寮 (南棟・北棟)	92.62			2024年2月	明和寮 (南棟・北棟)	169.95		
	第一体育館	229.36				第一体育館	312.6		
	福利施設 (くぬぎ会館)	172.51				福利施設 (くぬぎ会館)	74.39		
	合 計	494.49	32.55	16,096		合 計	556.94	23.2	12,922
2023年3月	明和寮 (南棟・北棟)	102.9			2024年3月	明和寮 (南棟・北棟)	171.55		
	第一体育館	239.81				第一体育館	329.72		
	福利施設 (くぬぎ会館)	171.34				福利施設 (くぬぎ会館)	80.25		
	合 計	514.05	35.14	18,064		合 計	581.52	26.19	15,231
計					計				
157,687					144,560				

kWh単価：基本料部分 (キャンパス基本料/キャンパス使用電力) + 電力量料金単価+燃料費調整額+省エネ賦課金

明和寮1台、第一体育館2台、福利施設 (くぬぎ会館) 1台