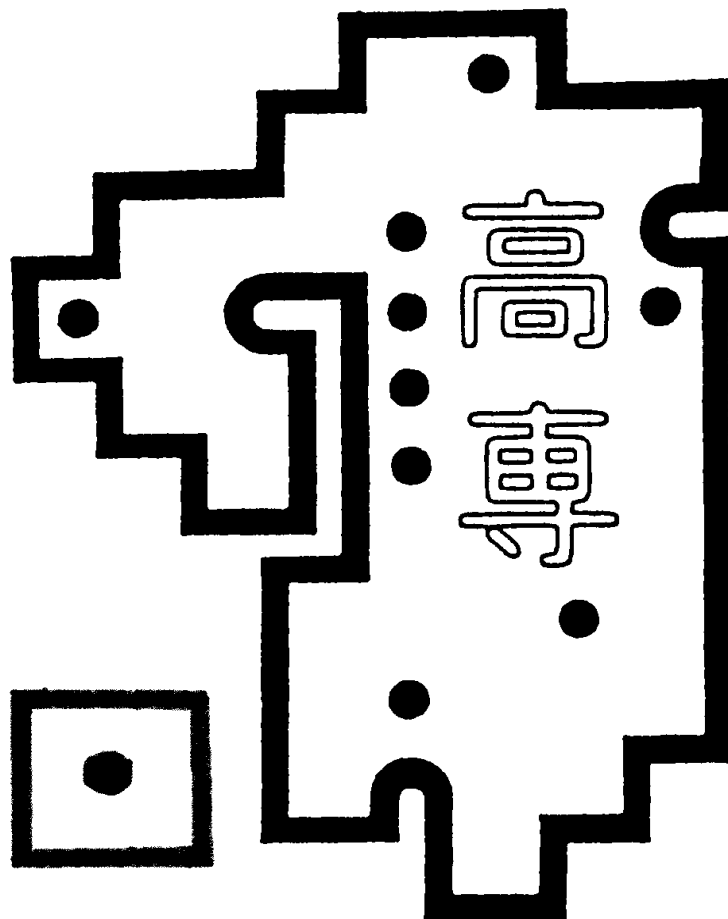


第61回(令和6年度)九州沖縄地区国立高等専門学校体育大会

# 硬式野球競技



令和6年 7月19日(金)~21日(日)

主 催 (主管校) 有明工業高等専門学校  
(担当校) 熊本高等専門学校 (熊本キャンパス)  
(担当校) 大分工業高等専門学校  
九州沖縄地区国立高等専門学校体育連盟

# 総 合 本 部

## 有明工業高等専門学校

電 話 0 9 4 4 - 5 3 - 8 8 6 1

F A X 0 9 4 4 - 5 3 - 8 8 6 2

U R L <https://www.ariake-nct.ac.jp/>

試合結果のお問合せ等にご利用ください。

### 表紙の図案について

図案は、九州沖縄地区国立高等専門学校体育大会旗のマークとして、有明工業高等専門学校建築学科名誉教授松島寛治先生によりデザインされたものであり、九州沖縄地区9高専（10キャンパス）の位置を表徴している。

この競技要項に学生の個人情報を掲載するにあたっては、個人情報保護法に基づき、本人の了解を得ております。

# 目 次

大会役員 .....	1
連絡協議会 .....	2
大会日程表 .....	3
第61回（令和6年度）九州沖縄地区高等専門学校体育大会要項 .....	4
参加校（住所・電話番号） .....	7
大会参加者数（会場別） .....	8
競技種目別実施要項 .....	9
組合せ及び予定時刻 .....	11
競技役員・出場選手名 .....	12
（案内）	
監督会議・開会式日時及び会場、緊急病院 .....	14
九州沖縄地区体育大会優勝校一覧 .....	15

# 大 会 役 員

## 会 長

有明工業高等専門学校長 八 木 雅 夫

## 副 会 長

熊本高等専門学校長 高 松 洋

大分工業高等専門学校長 坪 井 泰 士

## 顧 問

久留米工業高等専門学校長 松 村 晶

北九州工業高等専門学校長 鶴 見 智

佐世保工業高等専門学校長 下 田 貞 幸

都城工業高等専門学校長 田 村 隆 弘

鹿児島工業高等専門学校長 上 田 悦 子

沖縄工業高等専門学校長 佐 藤 貴 哉

# 連 絡 協 議 会

有明工業高等専門学校	委 員 長 学生主事	坪 根 弘 明
有明工業高等専門学校	副 委 員 長 体育教員 事務部長 学生課長	野 口 欣 照 梅 津 美 昭 木 山 博 志
久留米工業高等専門学校	委 員 学生主事 体育教員 学生課長	龍 頭 信 二 赤 塚 康 介 長 濱 圭 一
北九州工業高等専門学校	学生主事 体育教員 学生課長	日 高 康 展 八 嶋 文 雄 高 岩 峰 雄
佐世保工業高等専門学校	学生主事 体育教員 学生課長	堀 江 潔 大 山 泰 史 宮 良 幸 代
熊本高等専門学校 (熊本キャンパス)	学生主事 体育教員 学生課長	縄 田 俊 則 岩 田 大 助 江 島 美 穂
熊本高等専門学校 (八代キャンパス)	学生主事 体育教員 学務課長	東 田 洋 次 四 宮 一 郎 鮫 島 浩 一
大分工業高等専門学校	学生主事 体育教員 学生課長	大 庭 恵 一 川 内 悦 志 成 田 子
都城工業高等専門学校	学生主事 体育教員 学生課長	永 松 幸 一 武 田 誠 司 深 井 明
鹿児島工業高等専門学校	学生主事 体育教員 事務部長	北 藺 裕 一 堂 園 一 (学生課長併任)
沖縄工業高等専門学校	学生主事 体育教員 学生課長	神 里 志 穂 和 多 野 子 高 江 洲 哉 子

令和6年度 九州沖縄地区国立高等専門学校体育大会日程表

担当校	種目	会場	7/5	7/6	7/7	7/11	7/12	7/13	7/14	7/19	7/20	7/21	7/22
有明工業高等専門学校	陸上競技	御大典記念グラウンド							○	○			
	ソフトテニス	熊本県民総合運動公園パークドーム熊本									○	○	
	バドミントン	玉名市総合体育館	○	○	○								
	水泳	荒尾市民プール							○				
	ハンドボール	山鹿市総合体育館 和水町スカイドーム2000							○	○			
(熊本キャンパス) 熊本高等専門学校	硬式野球	山鹿市民球場 熊本県営八代運動公園野球場									○	○	○
	バスケットボール (男女)	熊本県立総合体育館		○	○								
	卓球	ナースパワーアリーナ 大体育室 (熊本市総合体育館)		○	○								
	剣道	合志市総合センター「ヴィーブル」 メインアリーナ							○				
大分工業高等専門学校	サッカー	A会場：大分スポーツ公園 サッカーラグビー場Aコート B会場：大分スポーツ公園 サッカーラグビー場Bコート						○	○	○			
	柔道	大分スポーツ公園 レゾナック武道スポーツセンター レゾナック武道場							○	○			
	バレーボール (男女)	大分スポーツ公園 レゾナック武道スポーツセンター レゾナックメイン競技場							○	○			
	テニス	熊本県民総合運動公園パークドーム熊本				○	○						

担当校	種目	会場	11/9	11/10	11/11	11/12
高等専門学校 有明工業専門学校	ラグビー フットボール	JRFU福岡トレーニングセンター 東福岡高校 ラグビー場	○	○		○

# 第61回（令和6年度） 九州沖縄地区国立高等専門学校体育大会要項

- 1 参加校 別紙参照
- 2 主催 (主管校) 有明工業高等専門学校  
(担当校) 熊本高等専門学校（熊本キャンパス）  
(担当校) 大分工業高等専門学校  
九州沖縄地区国立高等専門学校体育連盟
- 3 期間 令和6年 7月 5日（金）・6日（土）・7日（日）  
11日（木）・12日（金）・13日（土）・14日（日）  
19日（金）・20日（土）・21日（日）・22日（月）  
令和6年11月 9日（土）・10日（日）・12日（火）

4 競技種目・競技会場及び試合開始時刻 競技種目別実施要項参照

5 開会式及び閉会式

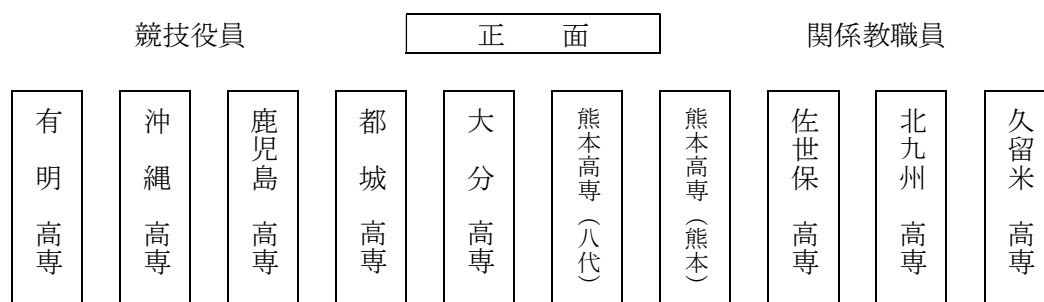
ア 開会式

- 1 役員選手集合
- 2 開式
- 3 開会宣言
- 4 国旗掲揚
- 5 大会旗掲揚
- 6 優勝杯返還及びレプリカ授与
- 7 大会会長挨拶
- 8 審判長注意
- 9 選手宣誓
- 10 閉式

イ 閉会式

- 1 役員選手集合
- 2 開式
- 3 成績発表
- 4 表彰
- 5 審判長講評
- 6 大会会長挨拶
- 7 国旗、大会旗降納
- 8 閉会宣言
- 9 閉式

ウ 開会式及び閉会式配列図



- (注) 1 正面に向かって、右側から構成校順に整列する。  
ただし、担当校は左端に整列する。
- 2 各会場とも開会式は、予定時刻30分前に指定された場所に集合すること。
- 3 選手団の服装は、各高専で定められたものを着用する。
- 4 開会式及び閉会式の式次第は総合的なものを想定しており、各競技の実態に合わせて変更可能とする。

- 6 参加資格 九州沖縄地区国立高等専門学校に在学する学生とする。
- 7 競技方法 競技種目別実施要項による。
- 8 表彰
  - (1) 学校対抗（団体の部）の優勝校に優勝杯を、準優勝校に準優勝杯を授与し、1～3位入賞校に賞状を授与する。
  - (2) 優勝杯及び準優勝杯は、それぞれ持廻りとする。
  - (3) 前年度優勝校にレプリカを授与する。
  - (4) 個人対抗（個人の部）の各種目の1～3位入賞者に賞状を授与する。
- 9 選手の変更  
参加申込後の変更は、原則として認めない。  
ただし、やむを得ない選手の変更については、監督会議において承認を得るものとする。
- 10 監督会議  
競技種目別に定められた日時及び場所で行う。  
出席者は、監督及び学生代表を原則とし、詳細は競技ごとに定める。
11. 全国大会出場資格  
本大会において、次に該当するものは第59回全国大会の出場権を得るものとする。
  - (1) 陸上競技及び水泳における各種目別上位男子3位、女子2位までの入賞者。  
ただし、リレーは上位入賞2チームとする。
  - (2) 陸上競技のこの大会における男子は3位、女子は2位までの入賞者は、全国高等専門学校体育大会への出場権を得ることになる（ただし下記(3)の種目は除く）。男子は1人2種目以内（リレー種目は除く）。男子リレー種目は2位までの入賞チーム、有効期間内における公認記録の全国上位8チームとする。女子は下記(3)の種目を含め2種目以内（リレー種目は除く。）とする。
  - (3) 下記の種目は、標準記録を設け以下のような選出方法を行う。  
男子 400mH：59秒00、3000mSC：10分30秒00、  
女子 200m：28秒60、3000m：12分00秒00、100mH：17秒90、4×100mR：56秒00、  
走高跳：1m40、円盤投：23m00、やり投：25m00（この7種目も対校得点とする）  
男子 400mHは有効期間内の公認記録上位24名以内、3000mSC及び棒高跳は同16名以内とする。  
女子 200m、3000m、100mH、走高跳、円盤投及びやり投は有効期間内の公認記録上位16名以内とする。
  - (4) 陸上競技における公認記録の有効期間については、リレー種目は2024年4月1日から2024年7月30日までとし、これ以外の種目については2023年8月28日から2024年7月30日までとする。
  - (5) 陸上競技のトラック種目における全国大会出場枠の最下位に同着が複数出た場合、再レースを実施する。
  - (6) バスケットボール（女）、バレーボール（女）、卓球（女）、柔道（男）（女）、剣道（男）（女）、バトミントン（女）については、それぞれの優勝チームのみとする。
  - (7) バスケットボール（男）、バレーボール（男）、ソフトテニス、テニス、バトミントン（男）、サッカー、ハンドボール、卓球（男）、硬式野球、ラグビーフットボールについては、上位入賞2チームとする。



- (8) ソフトテニスにおける個人戦は、上位入賞者男子ダブルス3組、女子ダブルス2組とする。
- (9) 卓球における個人戦は、上位入賞者男子シングルス2名、女子シングルス上位2名以内、男子ダブルス2組、女子ダブルス2組以内とする。
- (10) 柔道における個人戦は、級別上位入賞者男子2名、女子3名以内とする。
- (11) 剣道における個人戦は、上位入賞者男子4名以内、女子3名以内とする。
- (12) テニスにおける個人戦は、上位入賞者男子シングルス2名、女子シングルス2名、男子ダブルス2組、女子ダブルス2組とする。
- (13) バドミントンにおける個人戦は、上位入賞者男子シングルス2名、女子シングルス2名、男子ダブルス2組、女子ダブルス2組とする。
- (14) 開催校枠を保持している全国開催校のチーム・選手が上記規程の順位内に入った場合、バスケットボール(女)、バレーボール(女)、卓球(女)、バドミントン(女)を除いた競技については、上記規定の順位の1つ下の順位に入ったチーム・選手(複数該当する場合はその中から代表決定戦により選出されたチーム・選手)も、全国大会への出場権を得るものとする。
- (15) 地区代表として1名も選抜されなかった学校は、その学校の最も優れた選手を開催種目の個人競技種目(リレー種目を除く。)のいずれか1種目に、1名又は、1組を出場させることができる。

## 12. その他

- (1) 担当校は、大会の運営について競技上の事故防止等に十分配慮すること。
- (2) 担当校は、気象警報発令時及び災害発生時においては、競技参加者及び大会関係者の安全を第一として競技実施の有無その他対応について判断し、決定した内容について速やかに参加校ほか関係機関に連絡することとする。各参加校においても、学校内の連絡先を点検し、連絡体制を確立しておくこととする。
- (3) 競技中の負傷については、各担当会場校で応急処置を施すが、その後の処置は参加校で行うものとする。
- (4) 選手は、健康保険証を必ず持参すること。
- (5) 高専学生として品位と節度のある応援を行うこと。
- (6) 新型コロナウイルス感染症感染拡大防止のため、「感染対策法上の位置づけ変更後の基本的な感染対策について(令和5年5月29日付け高専連合会通知)」を遵守し、感染防止対策の最善を尽くすこと。なお、各地域の感染状況を踏まえ、各競技において個別にガイドラインを設ける場合がある。最新のガイドラインは、各競技担当校から参加高専に通知するものとする。

## 参 加 校

学 校 名	住 所 ・ 電 話 番 号
久留米工業高等専門学校	久留米市小森野1-1-1 TEL 0942-35-9317
有明工業高等専門学校	大牟田市東萩尾町150 TEL 0944-53-8861
北九州工業高等専門学校	北九州市小倉南区志井5丁目20-1 TEL 093-964-7233
佐世保工業高等専門学校	佐世保市沖新町1-1 TEL 0956-34-8420
熊本高等専門学校（熊本キャンパス）	合志市須屋2659-2 TEL 096-242-6229
熊本高等専門学校（八代キャンパス）	八代市平山新町2627 TEL 0965-53-1233
大分工業高等専門学校	大分市大字牧1666 TEL 097-552-6365
都城工業高等専門学校	都城市吉尾町473-1 TEL 0986-47-1135
鹿児島工業高等専門学校	霧島市隼人町真孝1460-1 TEL 0995-42-9015
沖縄工業高等専門学校	名護市字辺野古905 TEL 0980-55-4032

## 大会参加者数

(担当校) 熊本高等専門学校 (熊本キャンパス)

学 校 名	教職員	監督	コーチ	マネージャー	選手	その他	計
久留米工業高等専門学校	1	4	4	5(3)	61(13)	0	75(16)
有明工業高等専門学校	1	4(1)	4	5(3)	65(17)	0	79(21)
北九州工業高等専門学校	1	5(1)	4	5(4)	63(20)	0	78(25)
佐世保工業高等専門学校	1	5	5(1)	6(5)	67(21)	0	84(27)
熊本高等専門学校 (熊本キャンパス)	1	4	4	4(3)	53(13)	0	66(16)
熊本高等専門学校 (八代キャンパス)	1	4	5(1)	5(2)	56(18)	0	71(21)
大分工業高等専門学校	1	6	4	6(1)	62(15)	0	79(16)
都城工業高等専門学校	1	5(1)	3	6(6)	57(14)	0	72(21)
鹿児島工業高等専門学校	1	5	6	6(4)	60(12)	0	78(16)
沖縄工業高等専門学校	0	2(1)	2(1)	0	17(0)	0	21(2)
計	9(0)	45 (4)	42(3)	48(31)	561(143)	0	705(181)

(注) 女子は内数として ( ) 内に記入

## 硬式野球競技実施要項

1. 主 催 熊本高等専門学校（熊本キャンパス）  
九州沖縄地区国立高等専門学校体育連盟
2. 主 管 九州沖縄地区国立高等専門学校体育連盟硬式野球競技専門部
3. 期 日 令和6年7月19日（金）～21日（日） （予備日 7月22日（月））
4. 会 場 （第一会場）山鹿市民球場（7月19日（金）～21日（日））  
（第二会場）熊本県営八代運動公園野球場（7月19日（金）～21日（日））
5. チーム人員 部長（顧問）1名、監督1名、マネージャー1名、選手18名以内の計21名以内（21名ベンチ入り）とする。
6. 競技規則 2024年公認野球規則及びアマチュア野球内規による。
7. 競技方法
  - （1）トーナメント方式とする。
  - （2）コールドゲームは7回以降に7点以上の得点差を生じた場合とする。ただし、決勝戦についてはコールドゲームを適用しない。
  - （3）降雨、日没等により試合続行不可能になった場合、7回以降であればコールドゲームを適用し、それまで試合が進行していない場合にはノーゲームとする。
  - （4）降雨、日没、その他の理由による試合続行の可否は競技委員及び審判員の協議により決定する。
  - （5）9回終了で勝負が決しないときは、タイブレーク制を全試合に適用する。無死1、2塁から開始し、打順は前イニングからの継続打順とする。
  - （6）降雨等により試合を中止した場合の処置は次のとおりとする。
    - ア いずれか1日間中止の場合は順延して行う。
    - イ 連続2日間中止の場合は、各校責任者及び競技委員にて協議の上決定する。
8. 注意事項・その他
  - （1）使用球は、公認試合球とする。
  - （2）選手は試合開始60分前には集合し、メンバー表を提出すること。
  - （3）バットは、公認(BFJ、NPB)木製バットを使用すること。
  - （4）マスコットバットの使用を認める。
  - （5）危険防止のため、打席に入るとき及び走者となったときは必ず両耳付ヘルメットを着用すること。また、捕手は守備の時には捕手用ヘルメット及び急所カップを着用すること。
  - （6）ツートンカラー仕様のユニホームを認める。
  - （7）手袋及びリストバンドの使用を認める。
  - （8）スパイクの色は、チームで統一すること。
  - （9）参加選手は必ず0～99までの背番号をつけること。ただし、主将の背番号は10とする。
  - （10）ベンチは組合せ番号の若い方を一塁側とする。

- (11) 試合前のシートノックは7分以内とする。ただし、進行状況及び天候不順等により中止することがある。
- (12) 審判に対するアピールは主将とその当事者とする。
- (13) 高校野球連盟に加盟している3年生までの部員については登録を抹消してから参加すること。
- (14) タイムは9回までに攻守各々3回とることができる。延長回については各回に攻守1回ずつのタイムをとることができる。ただし、野手の一人が投手と打合せのために短時間話すのはタイム回数に入れない。
- (15) 監督者会議における選手登録の変更は、追加・抹消のみ認め、背番号の変更は認めない。
- (16) 競技参加者名簿に記載される者は国内旅行傷害保険に全員加入しておくこと。
- (17) 塁上の走者及びベースコーチが、守備側のサインを盗みそれを打者に伝達することを禁止する。
- (18) 指名打者制を採用することができる。
- (19) スポーツサングラスの使用を認める。
- (20) 大会参加に際して提供される個人情報、本大会活動に利用するものとし、これ以外の目的には利用しない。
- (21) その他、別途配布する注意事項を厳守すること。

## 2024年度九州地区高専大会硬式野球競技 注意事項

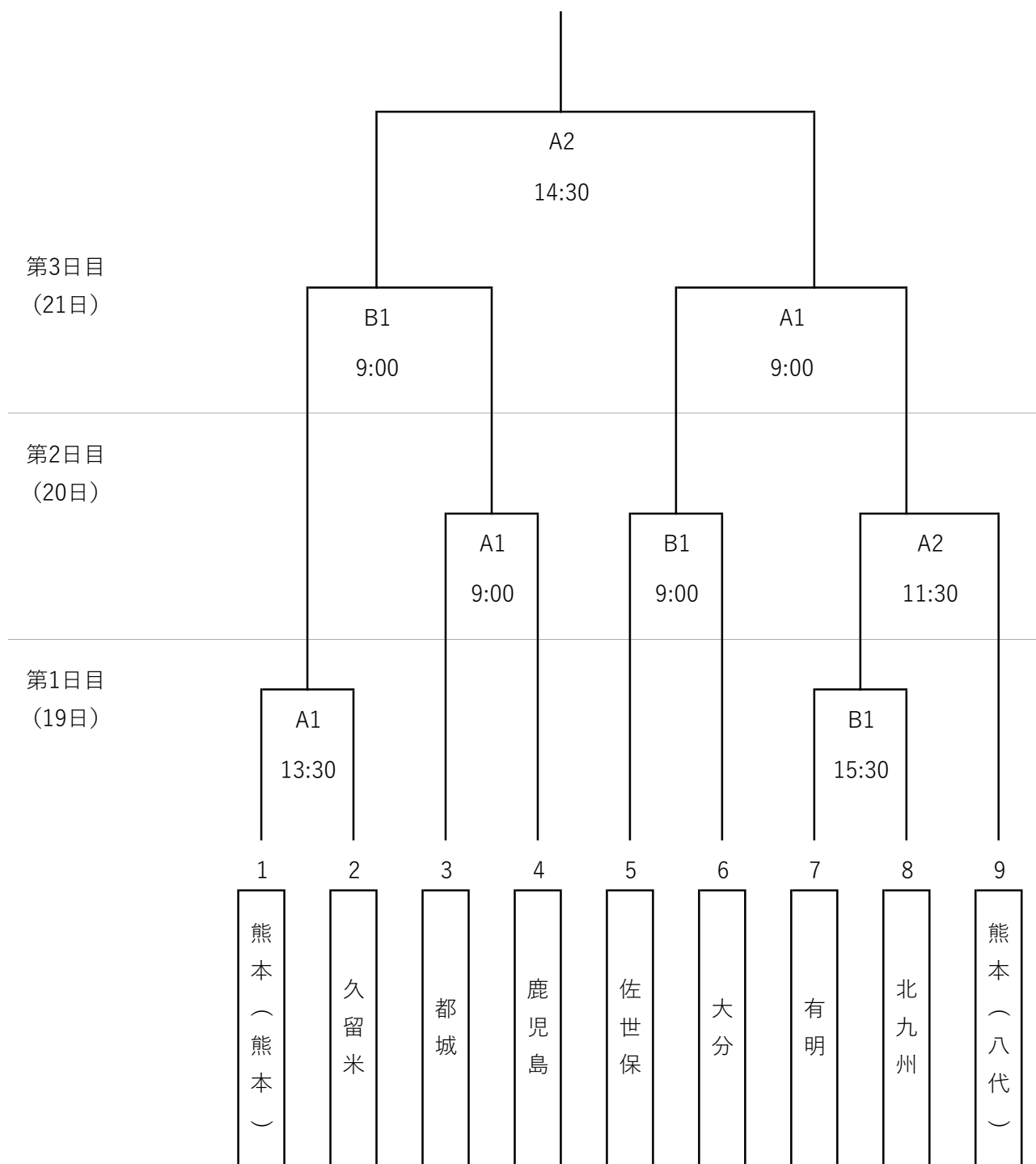
### 山鹿市民球場・熊本県営八代運動公園球場での注意事項

球場への入場は、第2日目、第3日目は7時30分以降とします。

- 1) 受付は球場入口横となっています。会場到着後、受付に申し出てください。オーダー用紙（転写になっている）は5枚1組で記入し、記入後は試合開始60分前までには大会本部にご提出下さい。
- 2) ダグアウトへは1塁側、3塁側の選手用通路を通り入場してください。
- 3) 球場には練習会場がありません。球場周辺でのウォーミングアップはランニング、体操程度に留めてください。キャッチボールは禁止です。
- 4) 本部諸室および本部諸室前通路でのスパイク使用は禁止です。
- 5) 太鼓による応援は禁止です。

# 硬式野球 組合せ表

会場 第一 (A) 会場 . . . . . 山鹿市民球場  
 第二 (B) 会場 . . . . . 熊本県営八代運動公園野球場



# 競 技 役 員

審判長	審 判 員
山野 昭範	熊本県野球審判協会審判員

## 出 場 選 手 名

学 校	メ ン バ ー																					
	部 長	監 督	マ ネ ー ン ジャー	投	捕	一	二	三	遊	左	中	右	補	〃	〃	〃	〃	〃	〃			
久留米高専	学 年		5	4	5	5	5	5	4	5	4	5	5	5	4	4	4	3	3	3	3	
	背番号	30		12	2	14	15	10	32	7	17	51	19	46	42	44	55	4	28	29	50	
	氏 名	奥山 哲也	渡邊 勝宏	小田川 鈴人	金子 汰生	伊藤 広翔	河野 光希	高巣 慎大	阿部 颯太	吉村 煌正	田中 海斗	大石 晃暉	宇都宮 航大	尾籠 祐信	岩田 登司郎	森田 優	島田 真幸	酒井 壮空	平尾 裕斗	中西 光一	井植 光琉	堤つみ 蒼馬
有明高専	学 年		4	4	4	4	5	4	5	4	5	3	5	5	4	4	4	3	3	3	3	
	背番号			1	2	3	4	5	6	7	10	9	8	11	12	13	14	15	16	17	18	
	氏 名	河野 晋	大河平 紀司	城戸 伊吹	眞玉 倫平	牧野 克紀	北野 拓海	松尾 理玖	合田 新之典	筒井 夕翔	渡邊 陽	相浦 悠翔	龍うら 蒼太	山下 尚輝	中村 優介	黒田 藍斗	右ノ子 翔真	古賀 菱雅	高橋 啓太	古賀 光清	橋本 心	佐藤 庵
北九州高専	学 年		4	5	5	5	5	5	4	5	5	4	5	4	4	4	4	4				
	背番号			18	8	3	16	11	5	7	10	14	6	12	13	17	4	15				
	氏 名	藪奥 哲史	大森 優雅	宇都宮 彩	矢山 輝明	守田 充希	馬場 慧	小野 弘輝	峰宏 次郎	松尾 祐生	坂田 知宏	花田 瑛斗	佐藤 宏亮	大海 颯雅	小島 侑大	小原 悠生	永瀬 文仁	仁木 胡伯	大串 貴汰			
佐世保高専	学 年	教員	外部	4	5	5	5	4	4	4	5	4	5	4	4	4	3	2	3			
	背番号	27	30	87	10	1	6	59	23	48	18	22	37	99	9	11	8	33	17	13		
	氏 名	日比野 祐介	鴨川 真弥	加藤 千夏	鴨川 恭弥	久保 光太郎	柴田 陽輝	大川内 爽流	香田 啓至	那須 洗太	山田 航大	峰下 皓志	山田 真聖	高木 瑠星	熊谷 元気	大西 悠翔	井上 優人	末吉 悠希	小池 樹希	津本 一颯		
熊本高専(熊本)	学 年			4	5	5	5	4	5	4	5	5	4									
	背番号				1	2	3	4	5	10	7	8	9	6								
	氏 名	角田 功	岩田 大助	池邊 安ナ	池崎 麗永	王藤 心悟	大隈 晴喜	三浦 大翔	川本 倫也	坂口 竜也	荒木 泰心	稗田 華衣児	池田 直樹	清田 優知								

学 校	メ ン バ ー																				
	部 長	監 督	マネージャー	投	捕	一	二	三	遊	左	中	右	補	〃	〃	〃	〃	〃	〃	〃	
熊本高専（八代）	学 年				5	5	5	4	4	5	4	4	5								
	背番号		30		1	10	6	4	5	12	11	8	9	2							
	氏 名	藤本 洋一	川口 裕仁	中ノ瀬 玲	福島 裕也	小出 直弥	緒方 正輝	森 秀	大賀 陸	加藤 大智	山下 太一	定森 祐成	田代 孝也	古庄 寿行							
大分高専	学 年			4	4	5	4	4	5	4	5	5	5	4	4	4	3	3	3	3	3
	背番号		30		17	29	25	55	10	33	99	42	21	34	66	72	32	61	74	81	86
	氏 名	石川 秀大	竹尾 基平	衛藤 菜月	中武 友也	濱田 桂太郎	神田 樹	小野 端生	橋本 彩凜	井町 彪太郎	中野 向瑛	猪俣 秀真	竹内 透	村上 隼一	麻生 奏太	江口 翔悟	武藤 玄明	後藤 暖弥	野田 陸人	黒木 喬士郎	高山 大崎
都城高専	学 年				4	5	4	5	5	5	4	5	5	3	3	3					
	背番号				1	10	3	4	5	6	7	8	9	2	11	12	13				
	氏 名	武田 誠司	笹谷 浩一郎	西野 しずく	渡邊 極	尾崎 裕亮	脇田 匠	川添 太志	下原 治仁	山下 源	上村 樹一郎	原田 琉克	山下 弘輝	淵合 凜太郎	上室 龍之介	木脇 優仁	平郡 俊輔				
鹿児島高専	学 年				5	5	5	5	5	4	4	5	5	5	4	4	4	4	3	3	3
	背番号				1	2	3	4	10	6	7	8	9	11	5	12	13	14	15	16	17
	氏 名	川添 敦也	田中 智樹	山口 楓	馬場 悠斗	山尾 和平	丸山 晃征	抜水 鈴音	松尾 洗太郎	渡邊 祐太	山下 瑛弘	末永 歩輝	積松 大翔	友井川 初輝	林 昂佑	下袴田 啓佑	市来 優宇	寺園 康汰	松尾 悠之介	徳田 唯翔	原口 幸心



## ●熊本（熊本） 会 場

### 1 監督会議日時及び会場

種 目	日 時		会 場
硬 式 野 球	7月19日(金)	11:00	山鹿市民球場：会議室
バスケットボール(男子・女子)	7月 5日(金)	開会式終了後	熊本県立総合体育館：会議室
卓 球	7月 5日(金)	16:00	第1会議室
剣 道	7月13日(土)	15:30	ヴィーブル：研修室

### 2 開会式日時及び会場

種 目	日 時		会 場
硬 式 野 球	7月19日(金)	12:00	山鹿市民球場
バスケットボール(男子・女子)	7月 5日(金)	17:00	熊本県立総合体育館：大体育室
卓 球	7月 6日(土)	8:40	ナースパワーアリーナ：大体育室
剣 道	7月14日(日)	9:00	ヴィーブル：メインアリーナ

### 3 緊急病院等

※こちらから休日当番医が確認できます。

くまもと医療ナビ 休日当番医 <http://mis.kumamoto.med.or.jp/indexs/searchtoban>

### 最寄り病院

種 目	病 院 名	住所・電話番号
硬 式 野 球	山鹿市民医療センター	山鹿市山鹿 511 番地 0968-44-2185
	熊本総合病院	八代市通町 10-10 0965-32-7111
バスケットボール	国立病院機構 熊本医療センター	熊本市中央区二の丸 1-5 096-353-6501
卓 球	熊本赤十字病院	熊本市東区長嶺南 2 丁目 1 番 1 号 096-384-2111
剣 道		

## 九州沖縄地区体育大会優勝校一覧

## 競技種目（硬式野球）

大会	年度	優勝校	大会	年度	優勝校
第1回	昭和39年度	大分	第29回	平成4年度	大分
第2回	昭和40年度	大分	第30回	平成5年度	北九州
第3回	昭和41年度	大分	第31回	平成6年度	大分
第4回	昭和42年度	大分	第32回	平成7年度	大分
第5回	昭和43年度	大分	第33回	平成8年度	北九州
		鹿児島	第34回	平成9年度	北九州
第6回	昭和44年度	大分	第35回	平成10年度	北九州
第7回	昭和45年度	大分	第36回	平成11年度	有明
第8回	昭和46年度	都城	第37回	平成12年度	北九州
第9回	昭和47年度	都城	第38回	平成13年度	北九州
第10回	昭和48年度	大分	第39回	平成14年度	北九州
第11回	昭和49年度	大分	第40回	平成15年度	北九州
第12回	昭和50年度	佐世保			鹿児島
		都城	第41回	平成16年度	北九州
第13回	昭和51年度	佐世保	第42回	平成17年度	北九州
		鹿児島	第43回	平成18年度	北九州
第14回	昭和52年度	佐世保	第44回	平成19年度	北九州
		都城	第45回	平成20年度	佐世保
第15回	昭和53年度	久留米	第46回	平成21年度	北九州
		大分	第47回	平成22年度	有明
第16回	昭和54年度	久留米	第48回	平成23年度	北九州
		鹿児島	第49回	平成24年度	大分
第17回	昭和55年度	有明	第50回	平成25年度	熊本(八代)
第18回	昭和56年度	八代	第51回	平成26年度	都城
第19回	昭和57年度	大分	第52回	平成27年度	北九州
第20回	昭和58年度	八代	第53回	平成28年度	北九州
第21回	昭和59年度	佐世保	第54回	平成29年度	久留米
第22回	昭和60年度	北九州	第55回	平成30年度	久留米
第23回	昭和61年度	久留米	第56回	令和元年度	久留米
第24回	昭和62年度	大分	第57回	令和2年度	(中止)
第25回	昭和63年度	大分	第58回	令和3年度	(中止)
第26回	平成元年度	久留米	第59回	令和4年度	大分
第27回	平成2年度	都城	第60回	令和5年度	北九州
第28回	平成3年度	熊本電波			