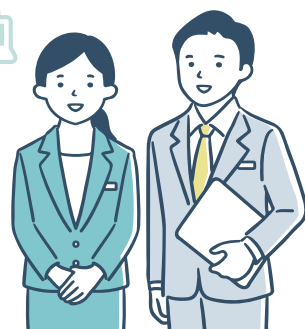




企業・研究機関の皆様

このようなニーズはございませんか

- ✓ 熊本高専の研究について詳しく説明を聞きたい
- ✓ 共同研究を行いたい
- ✓ 当校の特許、成果を利用したい
- ✓ 技術的な相談をしたい
- ✓ 人財育成、人財確保について知りたい



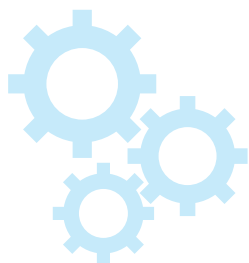
研究関連はコチラ
—研究シーズ集—



協働教育・人財関連
—企業のみなさまへ—



お気軽にご相談ください



革新する技術、創造する未来 ~夢へ翔る熊本高専~
熊本高等専門学校
National Institute of Technology (KOSEN), Kumamoto College



詳細は、
裏面をご覧ください

《 連携の流れ 》



STEP 1

問合せ・ヒアリング

産学官連携コーディネーター等が熊本高専の教職員の中から、解決・希望に適した専門家を人選致します。

STEP 2

マッチング面談

個別ニーズに応じた研究者とマッチングを行い、面談を行います。

STEP 3

共同研究等

合意ができた内容について必要な契約締結等の上、共同研究等に進みます。

《 研究シーズ集、研究紹介等 》

各プロジェクト／研究室において、企業・他の機関との共同研究等の連携を求めている研究シーズ等について公開し、内容を紹介しています。

シーズ集
アクセスは
こちらから！



熊本高専 研究者情報



<https://kumamoto-nct.ac.jp/company/research.html>

Let's check



《 産学連携のかたち 》



共同研究

企業等と本学教職員が共通の課題について共同して研究を行うことにより、より優れた研究成果をあげることが目的としています。

受託研究

企業等から委託された課題について本学教職員が研究を実施し、その研究成果を報告することにより、開発へ協力いたします。

技術相談

企業等からのご相談内容に沿って産学官連携コーディネーター等が熊本高専の教職員の中から解決・希望に適した専門家を人選します。

寄附金

企業等から学術研究の奨励や教育の充実等を目的とする寄附金を受け入れています。

人財育成

企業が抱える課題等に対し、企業と高専生が協働して取り組む「教育」+「地域」+「研究」の総合的な実践プログラムを実施しています。

《 熊本高専地域連携振興会 》

熊本高専と企業、地域との連携を促進する「熊本高専地域連携振興会」を設置しております。振興会では、会員企業と教職員、学生の相互交流を図るイベントや人財還流支援事業を実施しております。入会していただくと、人事交流イベント出展費用の補助、産学連携コーディネーターを通して、Uターン就職者と会員企業をつなぐサービスが受けられます。また、通常2回目以降有料となる技術相談料が、振興会の会員である場合、無料になります。

お気軽にご相談ください

ご相談の内容を確認し、担当教員とのマッチングを行います。

お問い合わせ先

総務課 研究・社会連携係

Mail : sangaku@kumamoto-nct.ac.jp

TEL : 096-242-6433・6187

